

KONSUMKREDIT-INDEX KKI II/2017

Prognose der Konsumkredit-Nutzung 2017/2018 in Deutschland

GfK SE, Shopper

im Auftrag des Bankenfachverband e.V.



-
- 1.** Der Konsumkredit-Index des Bankenfachverbandes
(Seite 3)

 - 2.** Prognose der Konsumkredit-Nutzung 2017/2018 in Deutschland im Detail
(Seite 7)

 - 3.** Methodisches
(Seite 15)
-

Der Konsumkredit-Index des Bankenfachverbandes

Der Konsum-Kreditindex des Bankenfachverbandes

Trend 2017/2018



Der Konsumkredit-Index für 2017/2018 zeigt mit **126 Punkten** einen leicht positiven Trend an.

Verbraucher werden in den nächsten 12 Monaten insgesamt etwas mehr Kredite zur Finanzierung von Anschaffungen in Anspruch nehmen.







Die Nutzung von Kredite für Haushaltsgroßgeräte wird signifikant ansteigen. Kredite für Möbel und Küchen, Unterhaltungselektronik und Autos hingegen werden auf einem ähnlichen Niveau nachgefragt werden wie in den vergangenen 12 Monaten.

Kontakt:

Stephan Moll, Referatsleiter Markt und PR, Bankenfachverband e. V., Tel. +49 30 2462596 14, stephan.moll@bfach.de
 Markus Schmidt, Director, GfK SE - Shopper, Tel. +49 911 395 3160, markus.schmidt@gfk.com

Der Konsum-Kreditindex des Bankenfachverbandes

Studien-Steckbrief

 METHODE	Befragung im Rahmen des GfK Finanzmarktpanel (schriftlich, in Teilen online)
 BEFRAGUNGS-ZEITRAUM	02. Juli 2017 bis 31. Juli 2017
 ZIELGRUPPE	Personen zwischen 18 und 69 Jahren, repräsentativ ausgewählt nach Alter, Beruf, Ortsgröße und Bundesland
 STICHPROBE	n=1.824 Interviews, die Ergebnisse wurden nach den soziodemografischen Vorgaben gewichtet.
 FREQUENZ DER STUDIE	Zwei Mal jährlich (Frühjahr und Herbst)
 BEFRAGUNGS-GEBIET	Bundesrepublik Deutschland

Der Konsumkredit-Index des Bankenfachverbandes

Überblick

Der Konsumkredit-Index misst die Bereitschaft von Privatpersonen in Deutschland innerhalb der nächsten 12 Monate Anschaffungen zu tätigen und diese über Kredite zu finanzieren.

In die Berechnung des Konsumkredit-Index (Gesamt ) fließen folgende Anschaffungs-Kategorien mit ein:

-  Autos
-  Unterhaltungselektronik
-  Möbel, Küchen
-  Sonstige Anschaffungen
-  Haushaltsgroßgeräte

Darstellung und Interpretation des Konsumkredit-Index:

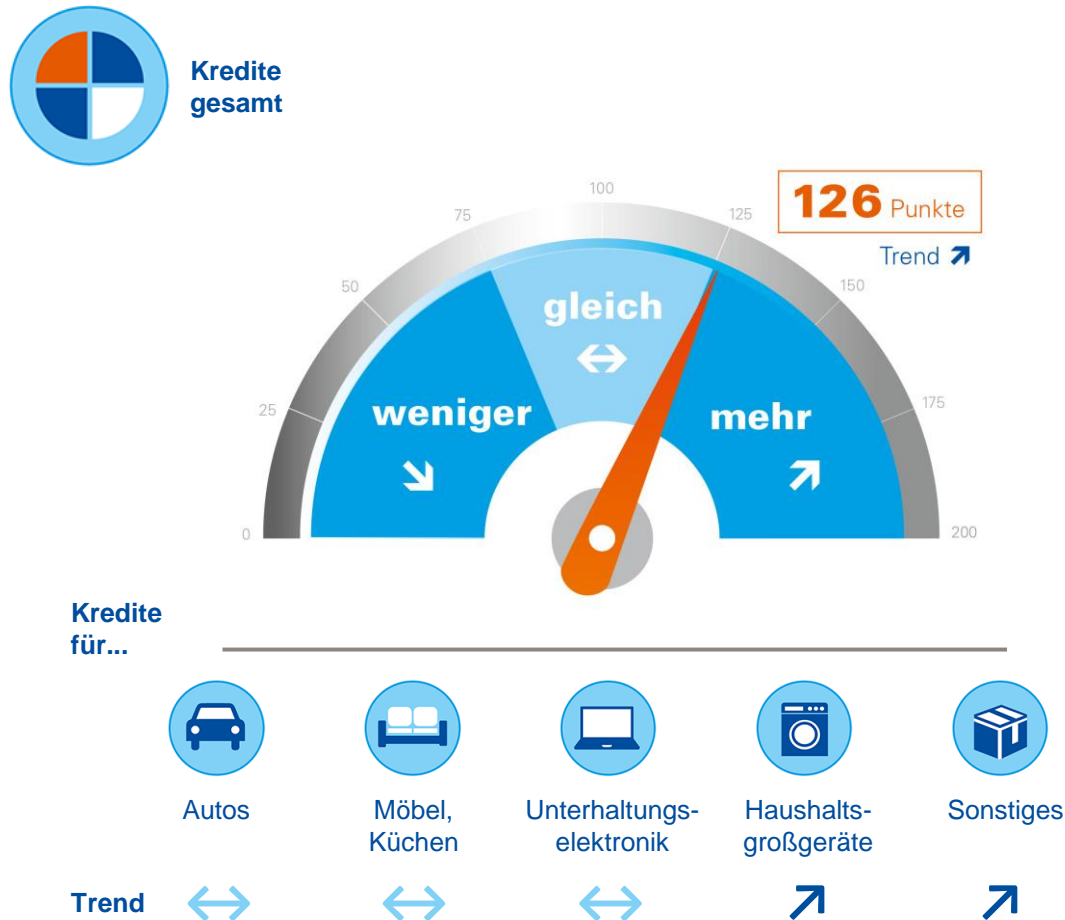


- Werte **unter 75** weisen auf eine **fallende** Kreditnutzung hin
- Werte **von 75 bis 125** weisen auf eine **stabile** Kreditnutzung hin
- Werte **über 125** weisen auf eine **steigende** Kreditnutzung hin

Prognose der Konsumkredit-Nutzung 2017/2018 in Deutschland im Detail

Konsumkredit-Index 2017/2018

In welchem Maß werden Verbraucher künftig Kredite nutzen?



Der Konsumkredit-Index für 2017/2018 zeigt mit **126 Punkten** einen leicht positiven Trend an.

Verbraucher werden in den nächsten 12 Monaten insgesamt etwas mehr Kredite zur Finanzierung von Anschaffungen in Anspruch nehmen.

Signifikant wachsen werden demnach Kredite für Haushaltsgroßgeräte und für sonstige Anschaffungen.

Konsumkredit-Index - Gesamtmarkt

Trend 2017/2018



Konsumkredit-Index



Der Konsumkredit-Index für 2017/2018 zeigt mit **126 Punkten** einen leicht positiven Trend an.

Diese Entwicklung wird vor allem von der höheren Bereitschaft, Finanzierungen in Anspruch zu nehmen, getragen.

Jahresvergleich	2017/ 2018	2016/ 2017
Konsumkredit-Index	126	111
Anschaffungsplanung	99	94
Finanzierungsplanung	128	118



Anschaffungsplanung



Finanzierungsplanung



Sind beide Teilwerte (Anschaffungs- und Finanzierungsplanung) positiv oder negativ, so verstärkt sich der Ausschlag des Konsumkredit-Index.

Kredit-Index für Autos

Trend 2017/2018



Kredit-Index für Autos



Der Kredit-Index für Autos ist mit einem Wert von **102 Punkten** stabil.

Insgesamt werden zwar mehr Finanzierungen in diesem Bereich in Betracht gezogen, bedingt durch die geringere Anschaffungsplanung für Autos ist aber nur von einer konstanten Nutzung von Auto-Krediten auszugehen.



Anschaffungsplanung



Finanzierungsplanung

Jahresvergleich	2017/ 2018	2016/ 2017
Kredit-Index für Autos	102	96
Anschaffungsplanung	76	74
Finanzierungsplanung	133	120



Sind beide Teilwerte (Anschaffungs- und Finanzierungsplanung) positiv oder negativ, so verstärkt sich der Ausschlag des Konsumkredit-Index.

Kredit-Index für Möbel und Küchen

Trend 2017/2018

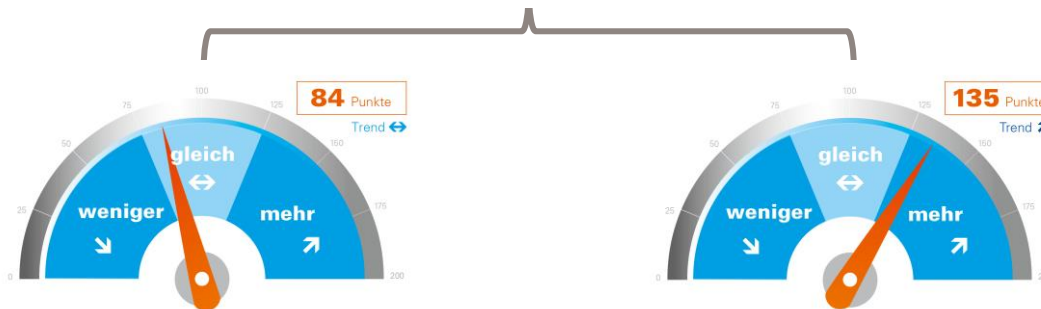


Kredit-Index für Möbel und Küchen



Der Kredit-Index für Möbel und Küchen ist mit einem Wert von **114 Punkten** stabil.

Insgesamt werden zwar mehr Finanzierungen in diesem Bereich in Betracht gezogen, bedingt durch die geringere Anschaffungsplanung ist aber nur von einer konstanten Nutzung von Krediten für Möbel und Küchen auszugehen.



Anschaffungsplanung

Finanzierungsplanung

Jahresvergleich	2017/ 2018	2016/ 2017
Kredit-Index für Möbel und Küchen	114	126
Anschaffungsplanung	84	83
Finanzierungsplanung	135	152



Sind beide Teilwerte (Anschaffungs- und Finanzierungsplanung) positiv oder negativ, so verstärkt sich der Ausschlag des Konsumkredit-Index.

Kredit-Index für Unterhaltungselektronik

Trend 2017/2018



Kredit-Index für Unterhaltungselektronik



Der Kredit-Index für Unterhaltungselektronik ist mit einem Wert von **111 Punkten** stabil.

Insgesamt werden zwar mehr Finanzierungen in diesem Bereich in Betracht gezogen, bedingt durch die geringere Anschaffungsplanung ist aber nur von einer konstanten Nutzung von Krediten für Unterhaltungselektronik auszugehen.



Anschaffungsplanung



Finanzierungsplanung

Jahresvergleich	2017/ 2018	2016/ 2017
Kredit-Index für Unterhaltungselektronik	111	108
Anschaffungsplanung	83	69
Finanzierungsplanung	133	156



Sind beide Teilwerte (Anschaffungs- und Finanzierungsplanung) positiv oder negativ, so verstärkt sich der Ausschlag des Konsumkredit-Index.

Kredit-Index für Haushaltsgroßgeräte

Trend 2017/2018



Kredit-Index für Haushaltsgroßgeräte



Der Kredit-Index für Haushaltsgroßgeräte ist mit einem Wert von **193 Punkten** stark steigend.

Dieser Trend wird von einer stabilen Anschaffungsplanung in Verbindung einer höheren Finanzierungsbereitschaft in diesem Segment gestützt.



Anschaffungsplanung



Finanzierungsplanung

Jahresvergleich	2017/2018	2016/2017
Kredit-Index für Haushaltsgroßgeräte	193 !	72
Anschaffungsplanung	113	95
Finanzierungsplanung	170 !	76



Sind beide Teilwerte (Anschaffungs- und Finanzierungsplanung) positiv oder negativ, so verstärkt sich der Ausschlag des Konsumkredit-Index.



Kredit-Index für sonstige Anschaffungen

Trend 2017/2018



Kredit-Index für sonstige Anschaffungen



Der Kredit-Index für sonstige Anschaffungen ist mit einem Wert von **126 Punkten** steigend.

Dieser Trend wird von einer tendenziell leicht steigenden Anschaffungsplanung und Finanzierungsbereitschaft in diesem Segment gestützt.



Anschaffungsplanung



Finanzierungsplanung

Jahresvergleich	2017/ 2018	2016/ 2017
Kredit-Index für sonstige Anschaffungen	126	116
Anschaffungsplanung	110	120
Finanzierungsplanung	114	110

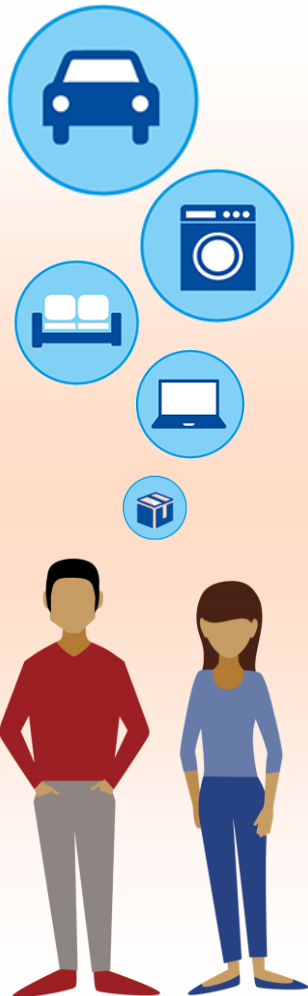


Sind beide Teilwerte (Anschaffungs- und Finanzierungsplanung) positiv oder negativ, so verstärkt sich der Ausschlag des Konsumkredit-Index.

Methodisches

Konsumkredit-Index

Berechnungsgrundlagen



Der Konsumkredit-Index baut auf den Ergebnissen mehrerer Untersuchungen auf:

1. Prognose der Konsumkredit-Nutzung in I/2017
2. Prognose der Konsumkredit-Nutzung in II/2017 (aktuelle Befragung)

Dadurch stützt sich der Konsumkredit-Index sowohl auf aktuelle Ist- und Planwerte als auch auf Ist- und Planwerte aus der Vergangenheit.

Der Konsumkredit-Index berücksichtigt dabei folgende Kategorien:

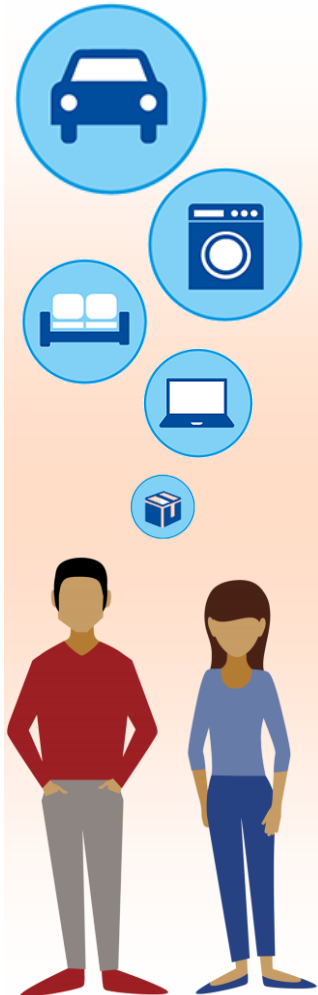
- | | |
|---|---|
|  Autos |  Unterhaltungselektronik |
|  Möbel, Küchen |  Sonstige Anschaffungen |
|  Haushaltsgroßgeräte | |

Im Einzelnen wurden folgende Kennwerte aus beiden Untersuchungen für die anschließende Berechnung berücksichtigt:

1. Getätigte und vorher geplante Anschaffungen der letzten 12 Monate
2. Kreditfinanzierung der getätigten/geplanten Anschaffungen der letzten 12 Monate
3. Geplante Anschaffungen der nächsten 12 Monate
4. Geplante Kreditfinanzierung der nächsten 12 Monate

Konsumkredit-Index

Berechnungsgrundlagen



Der Konsumkredit-Index zeigt an, welche Veränderungen hinsichtlich der Finanzierung in den einzelnen Kategorien zu erwarten sind.

Er setzt sich aus zwei Teilwerten zusammen:

- **Anschaffungsplanung**
(der Absicht, Anschaffungen zu tätigen)
- **Finanzierungsplanung**
(der Absicht, geplante Anschaffungen mittels Kredit zu finanzieren)

Interpretation des Indexwertes:



- Werte **unter 75** weisen auf eine **fallende** Kreditnutzung hin
- Werte **von 75 bis 125** weisen auf eine **stabile** Kreditnutzung hin
- Werte **über 125** weisen auf eine **steigende** Kreditnutzung hin

Ihr Kontakt



Stephan Moll

Referatsleiter Markt und PR
Bankenfachverband e. V.

Tel. +49 30 2462596 14
stephan.moll@bfach.de



Markus Schmidt

Director
GfK SE, Shopper

Tel. +49 911 395 3160
markus.schmidt@gfk.com