

# KONSUMKREDIT-INDEX KKI 2018

Prognose der Konsumkredit-Nutzung 2018 in Deutschland

GfK SE, Shopper  
im Auftrag des Bankenfachverband e.V.





- 
- 1.** Der Konsumkredit-Index des Bankenfachverbandes  
(Seite 3)

---

  - 2.** Prognose der Konsumkredit-Nutzung 2018 in Deutschland im Detail  
(Seite 7)

---

  - 3.** Methodisches  
(Seite 15)
-

# Der Konsumkredit-Index des Bankenfachverbandes

# Der Konsum-Kreditindex des Bankenfachverbandes

## Trend 2018



Der Konsumkredit-Index für 2018 zeigt mit **111 Punkten** einen stabilen Trend an.

Insgesamt werden Verbraucher in den nächsten 12 Monaten in etwa genauso viele Kredite zur Finanzierung von Anschaffungen in Anspruch nehmen wie in den vergangenen 12 Monaten.







Die Nutzung von Krediten für Haushaltsgroßgeräte wird ansteigen. Kredite für Autos, Möbel und Küchen sowie Unterhaltungselektronik werden dagegen auf einem vergleichbaren Niveau nachgefragt werden wie in den vergangenen 12 Monaten.

### Kontakt:

Stephan Moll, Referatsleiter Markt und PR, Bankenfachverband e. V., Tel. +49 30 2462596 14, [stephan.moll@bfach.de](mailto:stephan.moll@bfach.de)  
 Markus Schmidt, Director, GfK SE - Shopper, Tel. +49 911 395 3160, [markus.schmidt@gfk.com](mailto:markus.schmidt@gfk.com)

# Der Konsum-Kreditindex des Bankenfachverbandes

## Studien-Steckbrief

 <b>METHODE</b>	Befragung im Rahmen des GfK Finanzmarktpanel (schriftlich, in Teilen online)
 <b>BEFRAGUNGS-ZEITRAUM</b>	19. Januar 2018 bis 20. Februar 2018
 <b>ZIELGRUPPE</b>	Personen zwischen 18 und 69 Jahren, repräsentativ ausgewählt nach Alter, Beruf, Ortsgröße und Bundesland
 <b>STICHPROBE</b>	n=2.016 Interviews, die Ergebnisse wurden nach den soziodemografischen Vorgaben gewichtet.
 <b>FREQUENZ DER STUDIE</b>	Zwei Mal jährlich (Frühjahr und Herbst)
 <b>BEFRAGUNGS-GEBIET</b>	Bundesrepublik Deutschland



# Der Konsumkredit-Index des Bankenfachverbandes

## Überblick

Der Konsumkredit-Index misst die Bereitschaft von Privatpersonen in Deutschland innerhalb der nächsten 12 Monate Anschaffungen zu tätigen und diese über Kredite zu finanzieren.

In die Berechnung des Konsumkredit-Index (Gesamt ) fließen folgende Anschaffungs-Kategorien mit ein:



Autos



Unterhaltungselektronik



Möbel, Küchen



Sonstige Anschaffungen



Haushaltsgroßgeräte

## Darstellung und Interpretation des Konsumkredit-Index:

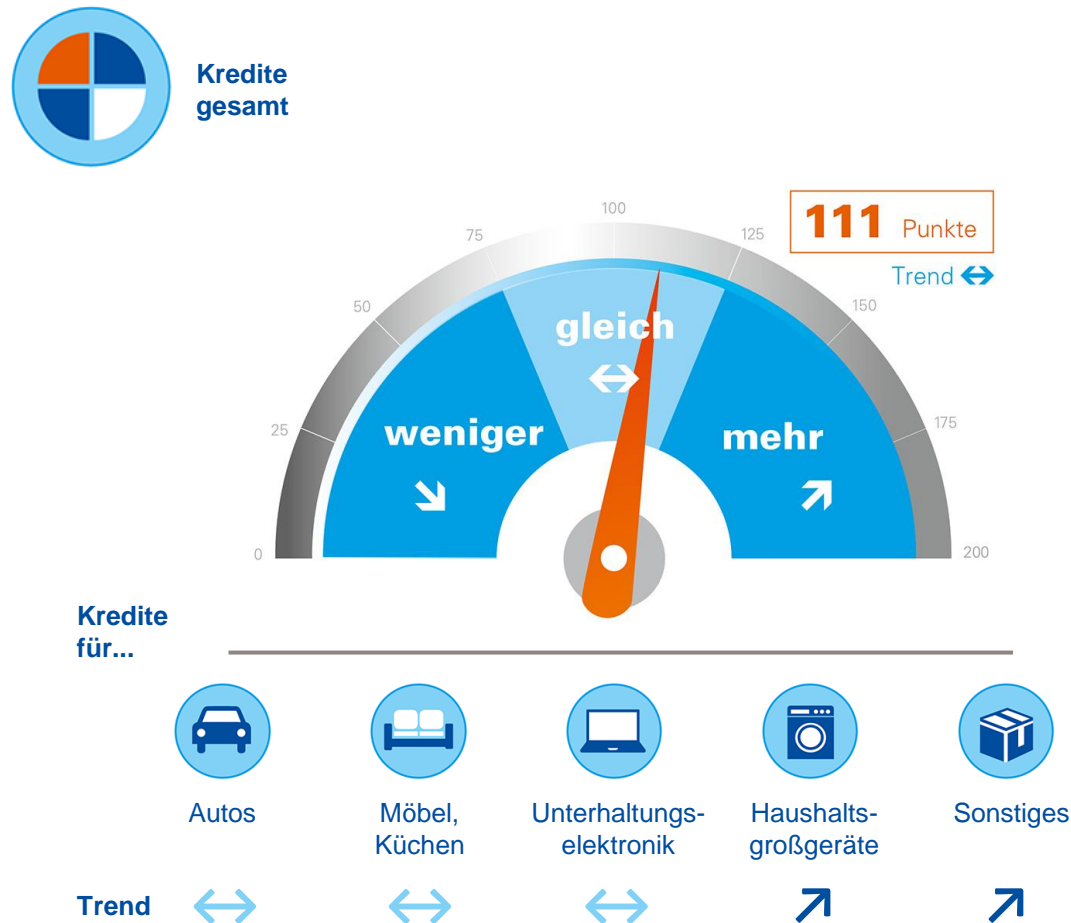


- Werte **unter 75** weisen auf eine **fallende** Kreditnutzung hin
- Werte **von 75 bis 125** weisen auf eine **stabile** Kreditnutzung hin
- Werte **über 125** weisen auf eine **steigende** Kreditnutzung hin

# Prognose der Konsumkredit-Nutzung 2018 in Deutschland im Detail

# Konsumkredit-Index 2018

## In welchem Maß werden Verbraucher künftig Kredite nutzen?



Der Konsumkredit-Index für 2018 zeigt mit **111 Punkten** einen stabilen Trend an.

Insgesamt werden Verbraucher in den nächsten 12 Monaten in etwa genauso viele Kredite zur Finanzierung von Anschaffungen in Anspruch nehmen wie in den vergangenen 12 Monaten.

Signifikant wachsen werden Kredite für Haushaltsgroßgeräte und für sonstige Anschaffungen.



# Konsumkredit-Index - Gesamtmarkt

## Trend 2018



Kredite  
gesamt

## Konsumkredit-Index



Der Konsumkredit-Index für 2018 zeigt mit **111 Punkten** einen stabilen Trend an.

Sowohl die Anschaffungsplanung als auch die Finanzierungsplanung sind für die nächsten 12 Monate stabil.



### Anschaffungsplanung



### Finanzierungsplanung

Jahresvergleich	2018	2017
Konsumkredit-Index	111	120
Anschaffungsplanung	98	102
Finanzierungsplanung	113	117



Sind beide Teilwerte (Anschaffungs- und Finanzierungsplanung) positiv oder negativ, so verstärkt sich der Ausschlag des Konsumkredit-Index.

# Kredit-Index für Autos

## Trend 2018

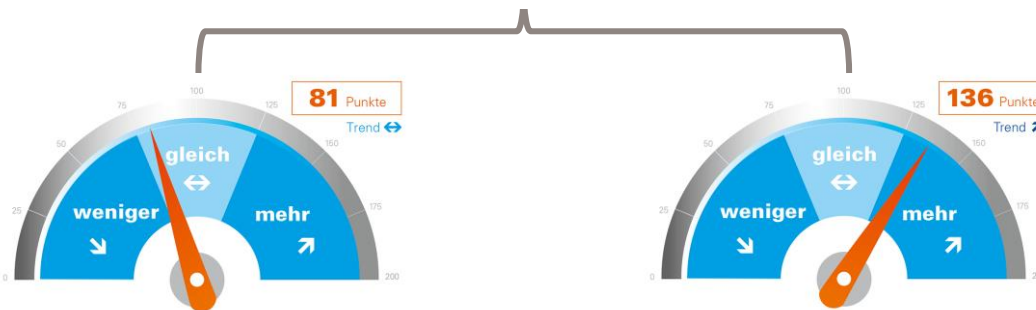


## Kredit-Index für Autos



Der Kredit-Index für Autos ist mit einem Wert von **110 Punkten** stabil.

Insgesamt werden zwar mehr Finanzierungen in diesem Bereich in Betracht gezogen, bedingt durch die geringere Anschaffungsplanung für Autos ist aber nur von einer konstanten Nutzung von Auto-Krediten auszugehen.



### Anschaffungsplanung

### Finanzierungsplanung

Jahresvergleich	2018	2017
Kredit-Index für Autos	110	99
Anschaffungsplanung	81	74
Finanzierungsplanung	136	133



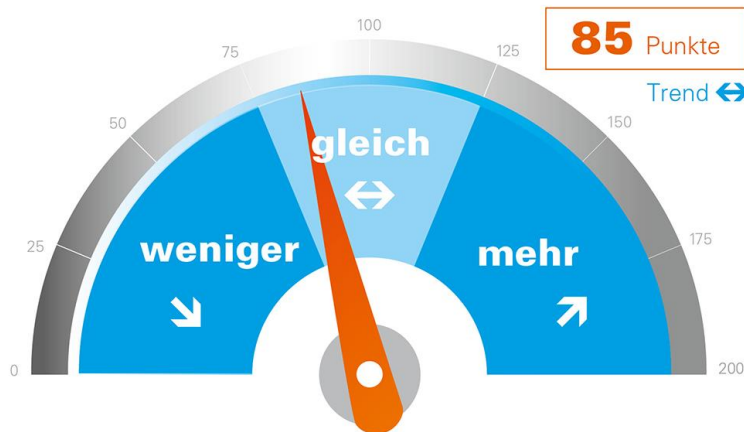
Sind beide Teilwerte (Anschaffungs- und Finanzierungsplanung) positiv oder negativ, so verstärkt sich der Ausschlag des Konsumkredit-Index.

# Kredit-Index für Möbel und Küchen

Trend 2018

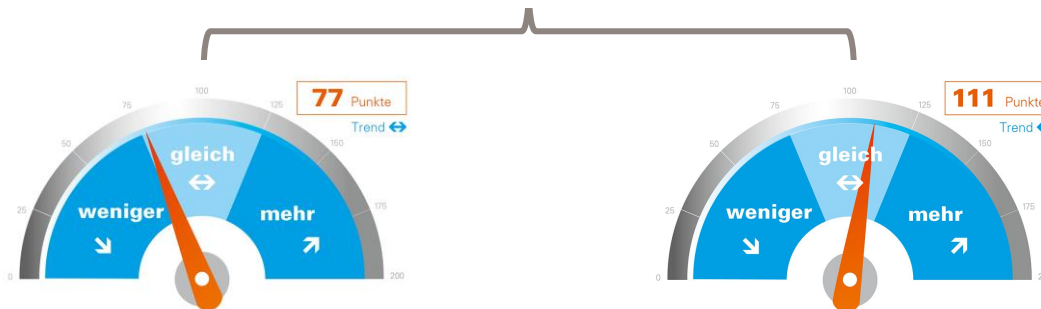


## Kredit-Index für Möbel und Küchen



Der Kredit-Index für Möbel und Küchen ist mit einem Wert von **85 Punkten** stabil.

Bedingt durch die stabile Anschaffungs- und Finanzierungsplanung ist von einer konstanten Nutzung von Krediten für Möbel und Küchen auszugehen.



**Anschaffungsplanung**

**Finanzierungsplanung**

Jahresvergleich	2018	2017
Kredit-Index für Möbel und Küchen	85	141
Anschaffungsplanung	77	89
Finanzierungsplanung	111	159



Sind beide Teilwerte (Anschaffungs- und Finanzierungsplanung) positiv oder negativ, so verstärkt sich der Ausschlag des Konsumkredit-Index.

# Kredit-Index für Unterhaltungselektronik

Trend 2018



## Kredit-Index für Unterhaltungselektronik



Der Kredit-Index für Unterhaltungselektronik ist mit einem Wert von **85 Punkten** stabil.

Bedingt durch die stabile Anschaffungs- und Finanzierungsplanung ist von einer konstanten Nutzung von Krediten für Unterhaltungselektronik auszugehen.



**Anschaffungsplanung**



**Finanzierungsplanung**

Jahresvergleich	2018	2017
Kredit-Index für Unterhaltungselektronik	85	106
Anschaffungsplanung	80	83
Finanzierungsplanung	107	129



Sind beide Teilwerte (Anschaffungs- und Finanzierungsplanung) positiv oder negativ, so verstärkt sich der Ausschlag des Konsumkredit-Index.

# Kredit-Index für Haushaltsgroßgeräte

Trend 2018



## Kredit-Index für Haushaltsgroßgeräte



Der Kredit-Index für Haushaltsgroßgeräte ist mit einem Wert von **142 Punkten** signifikant steigend.

Dieser Trend wird von einer stabilen Anschaffungsplanung in Verbindung mit einer höheren Finanzierungsbereitschaft in diesem Segment gestützt.



**Anschaffungsplanung**



**Finanzierungsplanung**

Jahresvergleich	2018	2017
Kredit-Index für Haushaltsgroßgeräte	142	105
Anschaffungsplanung	102	98
Finanzierungsplanung	140	107



Sind beide Teilwerte (Anschaffungs- und Finanzierungsplanung) positiv oder negativ, so verstärkt sich der Ausschlag des Konsumkredit-Index.

# Kredit-Index für sonstige Anschaffungen

Trend 2018



## Kredit-Index für sonstige Anschaffungen



Der Kredit-Index für sonstige Anschaffungen ist mit einem Wert von **137 Punkten** steigend.

Dieser Trend wird von einer stabilen Anschaffungsplanung und einer tendenziell leicht steigenden Finanzierungsbereitschaft in diesem Segment gestützt.



**Anschaffungsplanung**



**Finanzierungsplanung**

Jahresvergleich	2018	2017
Kredit-Index für sonstige Anschaffungen	137	124
Anschaffungsplanung	110	120
Finanzierungsplanung	124	110

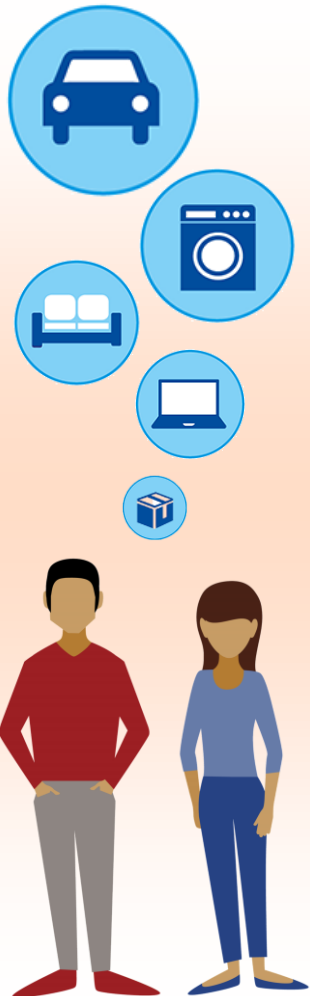


Sind beide Teilwerte (Anschaffungs- und Finanzierungsplanung) positiv oder negativ, so verstärkt sich der Ausschlag des Konsumkredit-Index.

# Methodisches

# Konsumkredit-Index

## Berechnungsgrundlagen



**Der Konsumkredit-Index baut auf den Ergebnissen mehrerer Untersuchungen auf:**

1. Prognose der Konsumkredit-Nutzung in 2017/2018
2. Prognose der Konsumkredit-Nutzung in 2018 (aktuelle Befragung)

Dadurch stützt sich der Konsumkredit-Index sowohl auf aktuelle Ist- und Planwerte als auch auf Ist- und Planwerte aus der Vergangenheit.

**Der Konsumkredit-Index berücksichtigt dabei folgende Kategorien:**

- |   |   |
|---|---|
|  Autos               |  Unterhaltungselektronik |
|  Möbel, Küchen       |  Sonstige Anschaffungen  |
|  Haushaltsgroßgeräte |   |

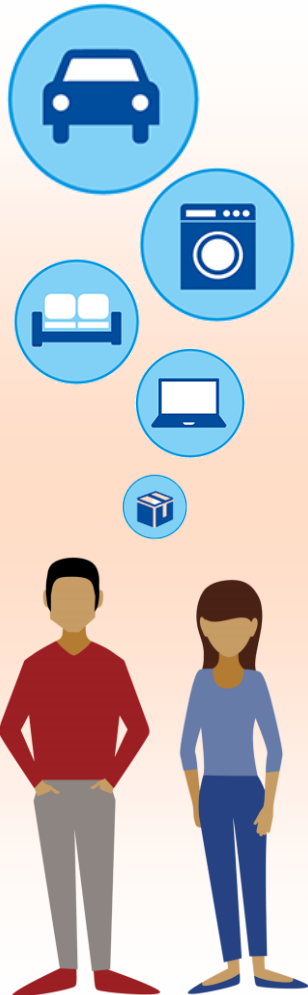
**Im Einzelnen wurden folgende Kennwerte aus beiden Untersuchungen für die anschließende Berechnung berücksichtigt:**

1. Getätigte und vorher geplante Anschaffungen der letzten 12 Monate
2. Kreditfinanzierung der getätigten/geplanten Anschaffungen der letzten 12 Monate
3. Geplante Anschaffungen der nächsten 12 Monate
4. Geplante Kreditfinanzierung der nächsten 12 Monate



# Konsumkredit-Index

## Berechnungsgrundlagen



Der Konsumkredit-Index zeigt an, welche Veränderungen hinsichtlich der Finanzierung in den einzelnen Kategorien zu erwarten sind.

**Er setzt sich aus zwei Teilwerten zusammen:**

- **Anschaffungsplanung**  
(der Absicht, Anschaffungen zu tätigen)
- **Finanzierungsplanung**  
(der Absicht, geplante Anschaffungen mittels Kredit zu finanzieren)

**Interpretation des Indexwertes:**



- Werte **unter 75** weisen auf eine **fallende** Kreditnutzung hin
- Werte **von 75 bis 125** weisen auf eine **stabile** Kreditnutzung hin
- Werte **über 125** weisen auf eine **steigende** Kreditnutzung hin

# Ihr Kontakt



**Stephan Moll**

Referatsleiter Markt und PR  
Bankenfachverband e. V.

Tel. +49 30 2462596 14  
stephan.moll@bfach.de



**Markus Schmidt**

Director  
GfK SE, Shopper

Tel. +49 911 395 3160  
markus.schmidt@gfk.com