

Konsumkredit-Index KKI 2019

Prognose der Konsumkredit-Nutzung in Deutschland

Ipsos GmbH

im Auftrag des Bankenfachverband e.V.



Agenda



1.

Der Konsumkredit-Index des Bankenfachverbandes
(Seite 3)

2.

Prognose der Konsumkredit-Nutzung 2019 in Deutschland im Detail
(Seite 7)

3.

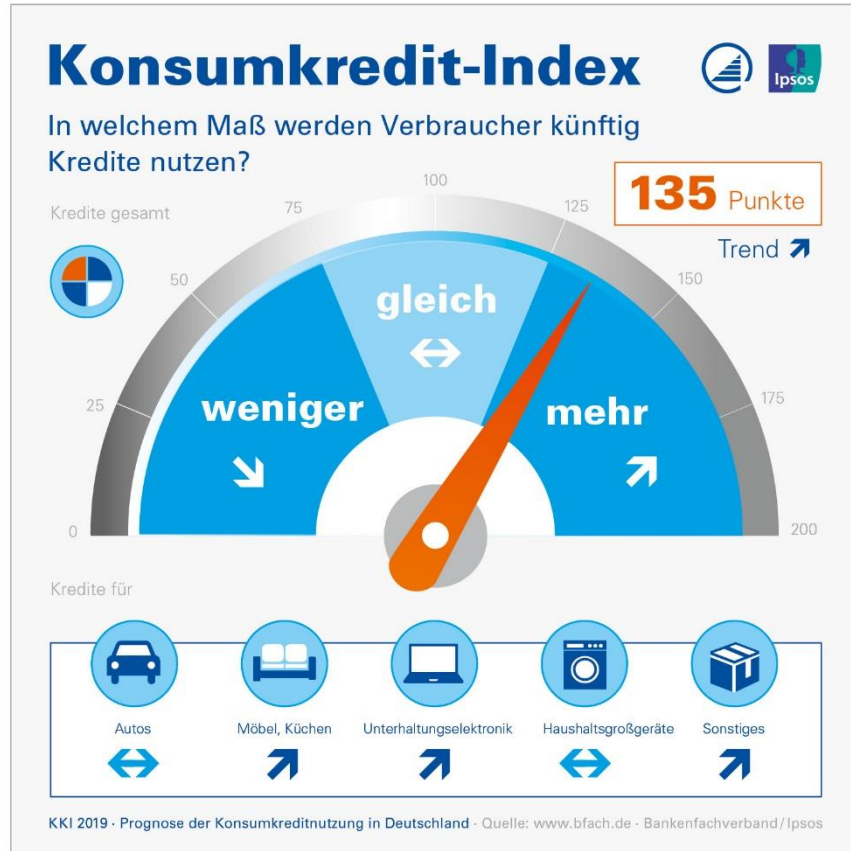
Methodisches
(Seite 15)



Der Konsumkredit-Index des Bankenfachverbandes

Der Konsum-Kreditindex

Trend 2019



Der Konsumkredit-Index für 2019 zeigt mit **135 Punkten** einen steigenden Trend an.

Insgesamt werden Verbraucher in den nächsten 12 Monaten häufiger Kredite zur Finanzierung von Anschaffungen in Anspruch nehmen als in den vergangenen 12 Monaten.

Signifikant wachsen werden Kredite für Möbel und Küchen, Unterhaltungselektronik sowie sonstige Anschaffungen. Kredite für Autos sowie Haushaltsgroßgeräte werden auf einem vergleichbaren Niveau nachgefragt werden wie in den vergangenen 12 Monaten.







Kontakt:

Stephan Moll, Referatsleiter Markt und PR, Bankenfachverband e. V., Tel. +49 30 2462596 14, stephan.moll@bfach.de
Michael Dorsch, Manager, Ipsos GmbH, Tel. +49 40 80096 3284, michael.dorsch@ipsos.com

Der Konsum-Kreditindex



Studien-Design

 METHODE	Befragung in das GfK Haushaltspanel (schriftlich, in Teilen online)
 BEFRAGUNGS-ZEITRAUM	21. Januar – 20. Februar 2019
 ZIELGRUPPE	Personen zwischen 18 und 69 Jahren, repräsentativ ausgewählt nach Alter, Beruf, Ortsgröße und Bundesland
 STICHPROBE	n=1.968 Interviews, die Ergebnisse wurden nach den soziodemografischen Vorgaben gewichtet.
 FREQUENZ DER STUDIE	Zwei Mal jährlich (Frühjahr und Herbst)
 BEFRAGUNGS-GEBIET	Bundesrepublik Deutschland

Der Konsum-Kreditindex



Überblick

Der Konsumkredit-Index misst die Bereitschaft von Privatpersonen in Deutschland, innerhalb der nächsten 12 Monate Anschaffungen zu tätigen und diese über Kredite zu finanzieren.

In die Berechnung des Konsumkredit-Index (Gesamt 🌐) fließen folgende Anschaffungs-Kategorien mit ein:



Autos



Unterhaltungselektronik



Haushaltsgrößgeräte



Möbel, Küchen



Sonstige Anschaffungen

Darstellung und Interpretation des Konsumkredit-Index:



- Werte **unter 75** weisen auf eine **fallende** Kreditnutzung hin
- Werte **von 75 bis 125** weisen auf eine **stabile** Kreditnutzung hin
- Werte **über 125** weisen auf eine **steigende** Kreditnutzung hin



Prognose der Konsumkredit-Nutzung 2019 in Deutschland im Detail

Verbraucher werden 2019 mehr Kredite zu Konsumzwecken nutzen als im Vorjahr.



Kredite
gesamt



Kredite
für...



Autos

Trend



Möbel,
Küchen



Unterhaltungs-
elektronik



Haushalts-
großgeräte



Sonstiges

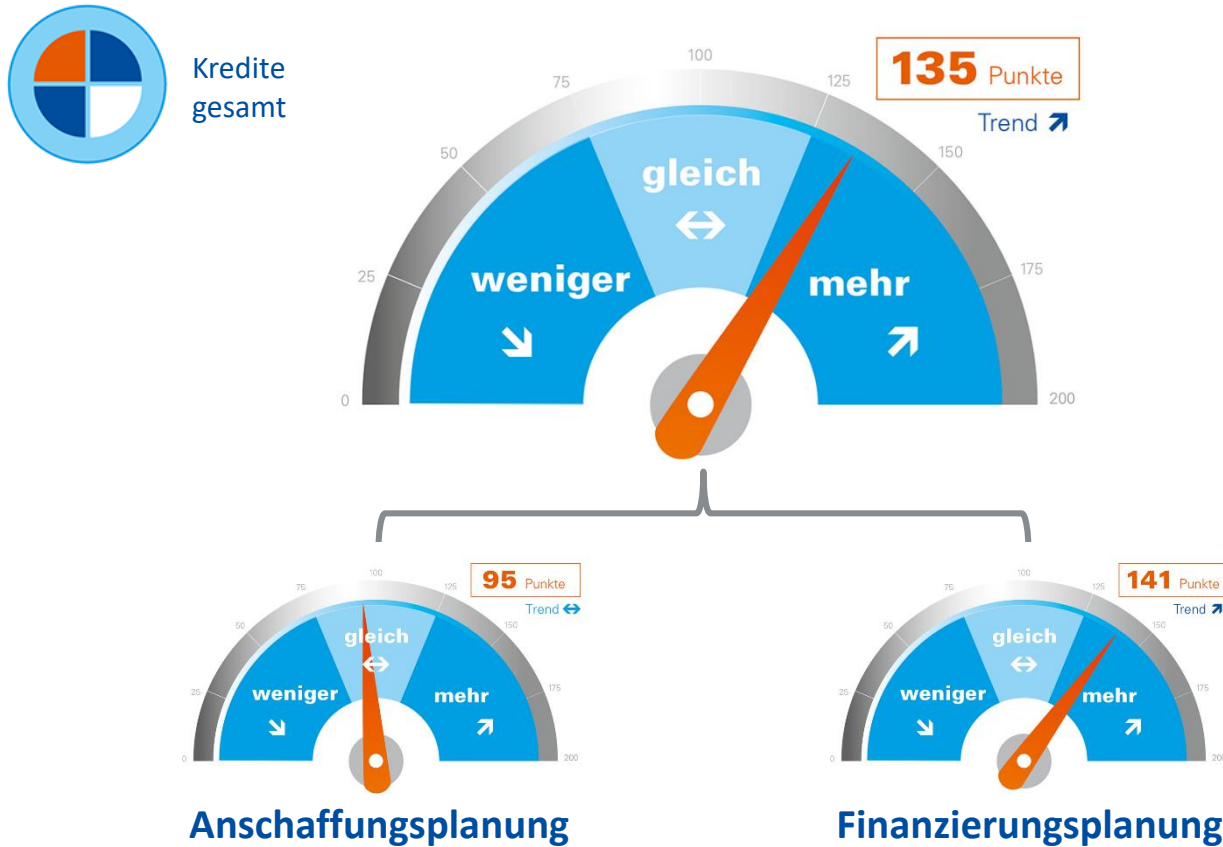


Der Konsumkredit-Index für 2019 zeigt mit **135 Punkten** einen steigenden Trend an.

Insgesamt werden Verbraucher in den nächsten 12 Monaten häufiger Kredite zur Finanzierung von Anschaffungen in Anspruch nehmen als in den vergangenen 12 Monaten.

Signifikant wachsen werden Kredite für Möbel und Küchen, Unterhaltungselektronik sowie sonstige Anschaffungen.

Stabile Anschaffungsplanung und steigende Finanzierungsplanung führen zu einer höheren Kreditnutzung in 2019.



Der Konsumkredit-Index für 2019 zeigt mit **135 Punkten** einen steigenden Trend an.

Dieser Trend ergibt sich aus einer stabilen Anschaffungsplanung und einer steigenden Finanzierungsplanung.

Jahresvergleich	2019	2018
Konsumkredit-Index	135	111
Anschaffungsplanung	95	98
Finanzierungsplanung	141 !	113

Sind beide Teilwerte (Anschaffungs- und Finanzierungsplanung) positiv oder negativ, so verstärkt sich der Ausschlag des Konsumkredit-Index.

In 2019 werden annähernd gleich viele Kredite für Autos abgeschlossen wie im Vorjahr.



Der Kredit-Index für Autos ist mit einem Wert von **80 Punkten** stabil.

Dabei wird die die geringere Anschaffungsplanung durch eine stabile Bereitschaft, Finanzierungen in Anspruch zu nehmen, ausgeglichen.

Jahresvergleich	2019	2018
Kredit-Index für Autos	80 !	110
Anschaffungsplanung	67	81
Finanzierungsplanung	119	136

Sind beide Teilwerte (Anschaffungs- und Finanzierungsplanung) positiv oder negativ, so verstärkt sich der Ausschlag des Konsumkredit-Index.

Eine stark steigende Finanzierungsplanung führt zu einem deutlichen Anstieg in der Kreditnutzung für Möbel und Küchen.



Der Kredit-Index für Möbel und Küchen ist mit einem Wert von **154 Punkten** stark steigend.

Dieser Trend wird von einer stabilen Anschaffungsplanung und einer deutlich steigenden Finanzierungsbereitschaft in diesem Segment gestützt.

Jahresvergleich	2019	2018
Kredit-Index für Möbel und Küchen	154 !	85
Anschaffungsplanung	85	77
Finanzierungsplanung	181 !	111

Sind beide Teilwerte (Anschaffungs- und Finanzierungsplanung) positiv oder negativ, so verstärkt sich der Ausschlag des Konsumkredit-Index.

Die Nutzung von Krediten für Unterhaltungselektronik steigt aufgrund einer stark erhöhten Finanzierungsbereitschaft an.



Der Kredit-Index für Unterhaltungselektronik ist mit einem Wert von **147 Punkten** steigend.

Dieser Trend wird von einer stark steigenden Finanzierungsbereitschaft in diesem Segment getragen, welche die sinkende Anschaffungsplanung ausgleicht.

Jahresvergleich	2019	2018
Kredit-Index für Unterhaltungselektronik	147 !	85
Anschaffungsplanung	74	80
Finanzierungsplanung	199 !	107



Sind beide Teilwerte (Anschaffungs- und Finanzierungsplanung) positiv oder negativ, so verstärkt sich der Ausschlag des Konsumkredit-Index.

Konsumenten werden in 2019 ähnlich viele Kredite für Haushaltsgroßgeräte abschließen wie in 2018.



Der Kredit-Index für Haushaltsgroßgeräte ist mit einem Wert von **87 Punkten** stabil.

Dieser Trend ergibt sich, da sowohl Anschaffungsplanung als auch Finanzierungsplanung einen stabilen Trend aufweisen.

Jahresvergleich	2019	2018
Kredit-Index für Haushaltsgroßgeräte	87 !	142
Anschaffungsplanung	99	102
Finanzierungsplanung	88 !	140

Sind beide Teilwerte (Anschaffungs- und Finanzierungsplanung) positiv oder negativ, so verstärkt sich der Ausschlag des Konsumkredit-Index.

Die deutlich steigende Finanzierungsbereitschaft führt zu einer stark erhöhten Kreditnutzung für sonstige Anschaffungen in 2019.



Der Kredit-Index für sonstige Anschaffungen ist mit einem Wert von **200 Punkten** stark steigend.

Dieser Trend wird von einer stabilen Anschaffungsplanung und einer signifikant steigenden Finanzierungsplanung in diesem Segment gestützt.

Jahresvergleich	2019	2018
Kredit-Index für sonstige Anschaffungen	200 !	137
Anschaffungsplanung	104	110
Finanzierungsplanung	200 !	124

 Sind beide Teilwerte (Anschaffungs- und Finanzierungsplanung) positiv oder negativ, so verstärkt sich der Ausschlag des Konsumkredit-Index.

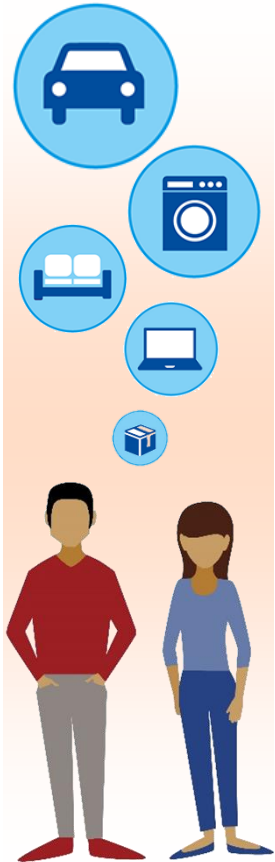


Methodisches



Konsumkredit-Index

Berechnungsgrundlagen



Der Konsumkredit-Index baut auf den Ergebnissen mehrerer Untersuchungen auf:

1. Prognose der Konsumkredit-Nutzung in 2018/2019
2. Prognose der Konsumkredit-Nutzung in 2019 (aktuelle Befragung)

Dadurch stützt sich der Konsumkredit-Index sowohl auf aktuelle Ist- und Planwerte als auch auf Ist- und Planwerte aus der Vergangenheit.

Der Konsumkredit-Index berücksichtigt dabei folgende Kategorien:



Autos



Unterhaltungselektronik



Haushalts Großgeräte



Möbel, Küchen



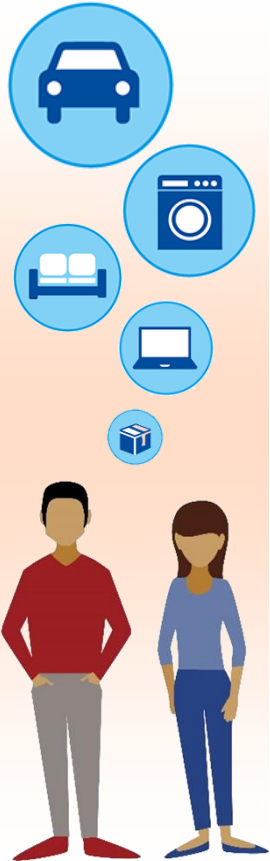
Sonstige Anschaffungen

Im Einzelnen wurden folgende Kennwerte aus beiden Untersuchungen für die anschließende Berechnung berücksichtigt:

1. Getätigte und vorher geplante Anschaffungen der letzten 12 Monate
2. Kreditfinanzierung der getätigten/geplanten Anschaffungen der letzten 12 Monate
3. Geplante Anschaffungen der nächsten 12 Monate
4. Geplante Kreditfinanzierung der nächsten 12 Monate

Konsumkredit-Index

Berechnungsgrundlagen



Der Konsumkredit-Index zeigt an, welche Veränderungen hinsichtlich der Finanzierung in den einzelnen Kategorien zu erwarten sind.

Er setzt sich aus zwei Teilwerten zusammen:

- **Anschaffungsplanung**
(der Absicht, Anschaffungen zu tätigen)
- **Finanzierungsplanung**
(der Absicht, geplante Anschaffungen mittels Kredit zu finanzieren)

Interpretation des Indexwertes:



- Werte **unter 75** weisen auf eine **fallende** Kreditnutzung hin
- Werte **von 75 bis 125** weisen auf eine **stabile** Kreditnutzung hin
- Werte **über 125** weisen auf eine **steigende** Kreditnutzung hin

ÜBER IPSOS

Ipsos ist die Nummer 3 weltweit in der Marktforschungsbranche. Mit starker Präsenz in 87 Ländern beschäftigt Ipsos mehr als 16.000 Mitarbeiter und führt Marktforschung in mehr als 100 Ländern durch. 1975 in Paris gegründet, wird Ipsos bis heute von Forschern geführt. Mit einer Positionierung als Multi-Spezialisten wurde eine solide Gruppe aufgebaut – Media und Werbeforschung; Marketingforschung; Kunden- und Mitarbeiter Beziehungsmanagement; Sozial- und Politikforschung; mobile, online, offline Datenerhebung und -lieferung.

In Deutschland ist Ipsos mit ca. 750 Mitarbeitern an fünf Standorten präsent: Hamburg, Frankfurt, Nürnberg, München, Berlin und Mölln.

Ipsos ist seit 1999 an der Pariser Börse notiert.

www.ipsos.de | www.ipsos.com



Ipsos kauft das GfK Finanzmarktpanel

Im Oktober 2018 verabschiedete sich die GfK aus strategischen Gründen von vier Geschäftseinheiten des Custom-Research-Bereichs.

Die vier Bereiche Experience Innovation, Customer Experience, Health und Public Affairs mit rund 1.000 Mitarbeiter in 25 Ländern wurden von Ipsos übernommen.

Zu den von Ipsos erworbenen Einheiten gehört auch das GfK Finanzmarktpanel inklusive des betreuenden Teams, das ebenfalls für Durchführung und Analyse des Konsumkredit-Index zuständig ist.

Die Befragung zum KKI wird weiterhin mit identischer Methode im GfK Haushaltspanel durchgeführt, um eine stabile Datenbasis und damit höchste Vergleichbarkeit zu gewährleisten.



Ihr Kontakt



Stephan Moll

Referatsleiter Markt und PR
Bankenfachverband e. V.
Tel. +49 30 2462596 14
stephan.moll@bfach.de



Michael Dorsch

Manager
Ipsos GmbH
Tel. +49 40 80096 3284
michael.dorsch@ipsos.com