

KONSUMKREDIT-INDEX

KKI 2022/2023

Prognose der Konsumkredit-Nutzung
in Deutschland

Ipsos GmbH
im Auftrag des Bankenfachverband e. V.



GAME CHANGERS





1.

Der Konsumkredit-Index des Bankenfachverbandes
(Seite 3)

2.

Prognose der Konsumkredit-Nutzung 2022/2023 in Deutschland im Detail
(Seite 7)

3.

Methodisches
(Seite 15)

KKI 2022/2023



Der Konsumkredit-Index des Bankenfachverbandes

HINWEIS: Der aktuelle KKI wurde von Mitte Juni 2022 bis Mitte Juli 2022 erhoben. Die Prognose der Konsumkreditnutzung wird von den jeweiligen Rahmenbedingungen zum Befragungszeitpunkt beeinflusst. Beim aktuellen KKI war dies vor allem der Krieg in der Ukraine mit seinen wirtschaftlichen, politischen und gesellschaftlichen Auswirkungen.

Der Konsumkredit-Index

Trend 2022/2023



Der Konsumkredit-Index für 2022/2023 zeigt mit **78 Punkten** eine stabile Kreditnutzung mit leicht fallender Tendenz an.

Insgesamt werden Privatpersonen künftig etwas weniger Kredite zur Finanzierung von Anschaffungen in Anspruch nehmen als in den vergangenen 12 Monaten*.

Die Inanspruchnahme von Konsumkrediten zur Finanzierung von Autos wird in den nächsten 12 Monaten stabil bleiben. Kredite für Unterhaltungselektronik und Haushaltsgroßgeräte werden im gleichen Zeitraum weniger nachgefragt, Kredite für Möbel/Küchen und sonstige Anschaffungen werden dagegen etwas stärker nachgefragt werden.

***HINWEIS: Der aktuelle KKI wurde von Mitte Juni 2022 bis Mitte Juli 2022 erhoben. Die Prognose der Konsumkreditnutzung wird von den jeweiligen Rahmenbedingungen zum Befragungszeitpunkt beeinflusst. Beim aktuellen KKI war dies vor allem der Krieg in der Ukraine mit seinen wirtschaftlichen, politischen und gesellschaftlichen Auswirkungen.**

Kontakt:







Stephan Moll, Referatsleiter Markt und PR, Bankenfachverband e. V., Tel. +49 30 2462596 14, stephan.moll@bfach.de
Robert Kraus, Manager, Ipsos GmbH, Tel. +49 911 32153 3295, robert.kraus@ipsos.com



Der Konsumkredit-Index

Studien-Design



 METHODE	Befragung in das GfK Haushaltspanel (online, in Teilen schriftlich)
 BEFRAGUNGSZEITRAUM	24. Juni 2022 – 18. Juli 2022
 ZIELGRUPPE	Personen zwischen 18 und 69 Jahren, repräsentativ ausgewählt nach Alter, Beruf, Ortsgröße und Bundesland
 STICHPROBE	n=1.794 Interviews, die Ergebnisse wurden nach den soziodemografischen Vorgaben gewichtet
 FREQUENZ DER STUDIE	Zweimal jährlich (Frühjahr und Herbst)
 BEFRAGUNGSGEBIET	Deutschland

Der Konsumkredit-Index

Überblick

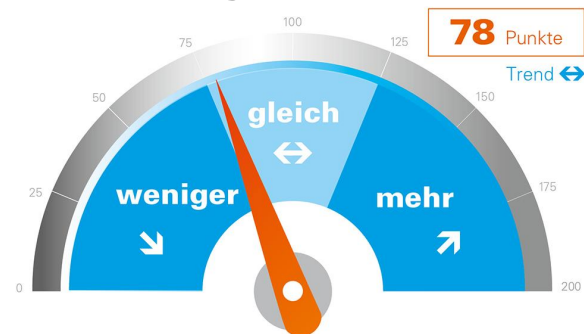


Der Konsumkredit-Index misst die Bereitschaft von Privatpersonen in Deutschland, innerhalb der nächsten 12 Monate Anschaffungen zu tätigen und diese über Kredite zu finanzieren.

In die Berechnung des Konsumkredit-Index (Gesamt 🌐) fließen folgende Anschaffungskategorien mit ein:

- 🚗 Autos
- 📺 Unterhaltungselektronik
- 🧺 Haushaltsgroßgeräte
- 🛋️ Möbel/Küchen
- 📦 Sonstige Anschaffungen

Darstellung und Interpretation des Konsumkredit-Index:



- Werte **unter 75** weisen auf eine **fallende** Kreditnutzung hin
- Werte **von 75 bis 125** weisen auf eine **stabile** Kreditnutzung hin
- Werte **über 125** weisen auf eine **steigende** Kreditnutzung hin

KKI 2022/2023



Prognose der Konsumkredit-Nutzung 2022/2023 in Deutschland im Detail



Insgesamt werden künftig etwas weniger Kredite zur Finanzierung von Anschaffungen in Anspruch genommen als in den letzten 12 Monaten.



Konsumkredit-Index 2022/2023



Kredite
gesamt



Der Konsumkredit-Index für 2022/2023 zeigt mit **78 Punkten** eine stabile Kreditnutzung mit leicht fallender Tendenz an.

Die Nachfrage nach Krediten zur Finanzierung von Autos bleibt in den nächsten 12 Monaten stabil. Kredite für Möbel/Küchen und sonstige Anschaffungen werden im gleichen Zeitraum stärker nachgefragt, Kredite für Unterhaltungselektronik und Haushaltsgroßgeräte werden dagegen weniger nachgefragt werden.

Basis: 1.794 Befragte

Die Kreditnachfrage von Privatpersonen wird in den nächsten 12 Monaten stabil bleiben – mit leicht fallender Tendenz.



Konsumkredit-Index – Gesamtmarkt – Trend 2022/2023

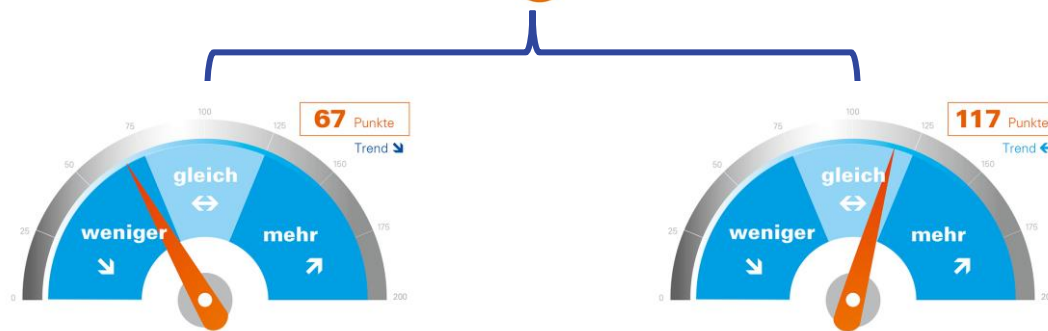


Kredite
gesamt



Der Konsumkredit-Index für 2022/2023 zeigt mit **78 Punkten** eine stabile Kreditnutzung mit leicht fallender Tendenz an.

Dieser Trend ergibt sich aus einer rückläufigen Anschaffungsplanung und einer stabilen, tendenziell leicht zunehmenden Finanzierungsbereitschaft.



Anschaffungsplanung

Finanzierungsplanung

Jahresvergleich	2022/2023	2021/2022
Konsumkredit-Index	78	99
Anschaffungsplanung	67	77
Finanzierungsplanung	117	129



Sind beide Teilwerte (Anschaffungs- und Finanzierungsplanung) positiv oder negativ, so verstärkt sich der Ausschlag des Konsumkredit-Index.

Basis: 1.794 Befragte

Zur Finanzierung von Autos wird die Nutzung von Krediten in den nächsten 12 Monaten stabil bleiben.



Kredit-Index für Autos – Trend 2022/2023



Der Kredit-Index für Autos ist mit einem Wert von **90 Punkten** stabil.

Dieser Trend setzt sich aus einer stabilen, tendenziell leicht rückläufigen Anschaffungsplanung und einer stabilen Finanzierungsplanung zusammen.

Jahresvergleich	2022/2023	2021/2022
Kredit-Index für Autos	90	81
Anschaffungsplanung	84	67
Finanzierungsplanung	107	120



Sind beide Teilwerte (Anschaffungs- und Finanzierungsplanung) positiv oder negativ, so verstärkt sich der Ausschlag des Konsumkredit-Index.

Basis: 1.794 Befragte

Die Finanzierung von Möbeln bzw. Küchen wird in den nächsten 12 Monaten voraussichtlich zunehmen.



Kredit-Index für Möbel/Küchen – Trend 2022/2023



Der Kredit-Index für Möbel/Küchen zeigt mit einem Wert von **137 Punkten** einen steigenden Trend an.

Dieser Trend ergibt sich aus einer rückläufigen Anschaffungsplanung und einer stark zunehmenden Finanzierungsbereitschaft in diesem Segment.

Jahresvergleich	2022/2023	2021/2022
Kredit-Index für Möbel/Küchen	137 !	108
Anschaffungsplanung	69	79
Finanzierungsplanung	199 !	136



Sind beide Teilwerte (Anschaffungs- und Finanzierungsplanung) positiv oder negativ, so verstärkt sich der Ausschlag des Konsumkredit-Index.

Basis: 1.794 Befragte

Die Nutzung von Krediten für Unterhaltungselektronik wird in den nächsten 12 Monaten zurückgehen.



Kredit-Index für Unterhaltungselektronik – Trend 2022/2023



Der Kredit-Index für Unterhaltungselektronik ist mit einem Wert von **69 Punkten** fallend.

Dieser Trend setzt sich aus einer rückläufigen Anschaffungsplanung und einer steigenden Finanzierungsplanung zusammen.

Jahresvergleich	2022/2023	2021/2022
Kredit-Index für Unterhaltungselektronik	69	76
Anschaffungsplanung	51	58
Finanzierungsplanung	134	130



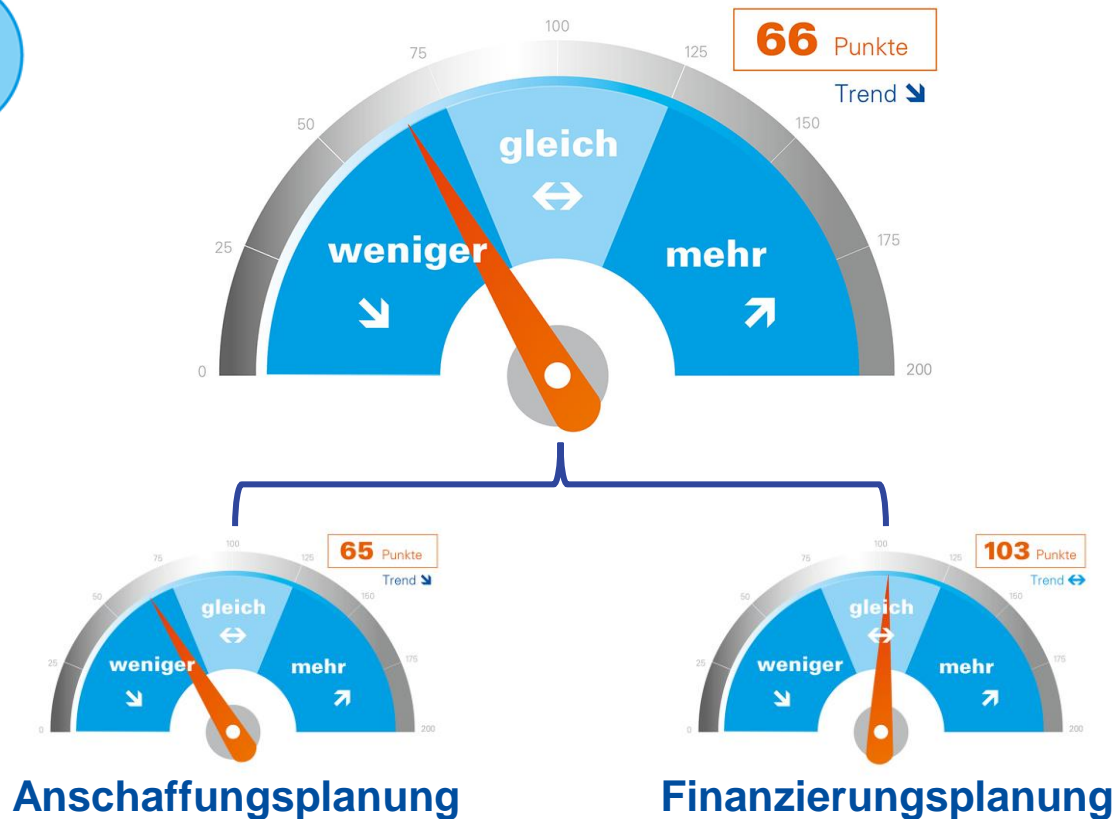
Sind beide Teilwerte (Anschaffungs- und Finanzierungsplanung) positiv oder negativ, so verstärkt sich der Ausschlag des Konsumkredit-Index.

Basis: 1.794 Befragte

In den nächsten 12 Monaten werden voraussichtlich weniger Kredite für Haushaltsgroßgeräte aufgenommen.



Kredit-Index für Haushaltsgroßgeräte – Trend 2022/2023



Der Kredit-Index für Haushaltsgroßgeräte ist mit einem Wert von **66 Punkten** fallend.

Dieser Trend entsteht durch eine rückläufige Anschaffungsplanung in Verbindung mit einer stabilen Finanzierungsbereitschaft.

Jahresvergleich	2022/2023	2021/2022
Kredit-Index für Haushaltsgroßgeräte	66	69
Anschaffungsplanung	65	74
Finanzierungsplanung	103	93



Sind beide Teilwerte (Anschaffungs- und Finanzierungsplanung) positiv oder negativ, so verstärkt sich der Ausschlag des Konsumkredit-Index.

Basis: 1.794 Befragte

Die steigende Finanzierungsbereitschaft bei sonstigen Anschaffungen wird zu einer deutlichen Zunahme der Kreditnutzung führen.



Kredit-Index für sonstige Anschaffungen – Trend 2022/2023



Der Kredit-Index für sonstige Anschaffungen ist mit einem Wert von **200 Punkten** stark steigend.

Dieser Trend wird von einer stabilen, leicht rückläufigen Anschaffungsplanung und einer stark steigenden Finanzierungsplanung gestützt.

Jahresvergleich	2022/2023	2021/2022
Kredit-Index für sonstige Anschaffungen	200* !	140
Anschaffungsplanung	81	82
Finanzierungsplanung	200* !	170



Sind beide Teilwerte (Anschaffungs- und Finanzierungsplanung) positiv oder negativ, so verstärkt sich der Ausschlag des Konsumkredit-Index.

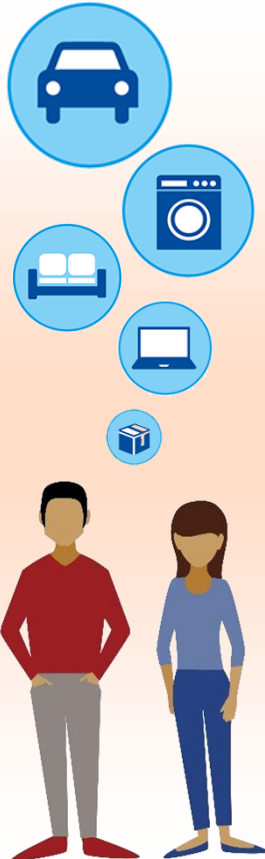
Basis: 1.794 Befragte, *Tendenzaussage aufgrund geringer Fallzahl

KKI 2022/2023



Methodisches





Der Konsumkredit-Index baut auf den Ergebnissen mehrerer Untersuchungen auf:

1. Einschätzung zukünftiger Anschaffungen und Finanzierungen in 2021/2022
2. Prognose der Konsumkredit-Nutzung in 2022
3. Prognose der Konsumkredit-Nutzung in 2022/2023 (aktuelle Befragung)

Dadurch stützt sich der Konsumkredit-Index sowohl auf aktuelle Ist- und Planwerte als auch auf Ist- und Planwerte aus der Vergangenheit.

Der Konsumkredit-Index berücksichtigt dabei folgende Kategorien:



Autos



Unterhaltungselektronik



Haushalts Großgeräte



Möbel/Küchen



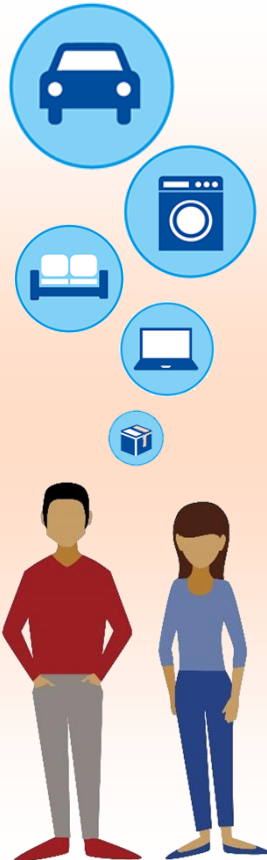
Sonstige Anschaffungen

Im Einzelnen wurden folgende Kennwerte aus den jeweiligen Untersuchungen für die anschließende Berechnung berücksichtigt:

1. Getätigte und vorher geplante Anschaffungen der letzten 12 Monate
2. Kreditfinanzierung der getätigten/geplanten Anschaffungen der letzten 12 Monate
3. Geplante Anschaffungen der nächsten 12 Monate
4. Geplante Kreditfinanzierung der nächsten 12 Monate

Konsumkredit-Index

Berechnungsgrundlagen



Der Konsumkredit-Index zeigt an, welche Veränderungen hinsichtlich der Finanzierung in den einzelnen Kategorien zu erwarten sind.

Er setzt sich aus zwei Teilwerten zusammen:

- **Anschaffungsplanung**
(der Absicht, Anschaffungen zu tätigen)
- **Finanzierungsplanung**
(der Absicht, geplante Anschaffungen mittels Kredit zu finanzieren)

Interpretation des Indexwertes:



- Werte **unter 75** weisen auf eine **fallende** Kreditnutzung hin
- Werte **von 75 bis 125** weisen auf eine **stabile** Kreditnutzung hin
- Werte **über 125** weisen auf eine **steigende** Kreditnutzung hin

ÜBER IPSOS

Ipsos ist die Nummer 3 weltweit in der Marktforschungsbranche.

Mit starker Präsenz in 87 Ländern beschäftigt Ipsos mehr als 16.000 Mitarbeiter und führt Marktforschung in mehr als 100 Ländern durch. 1975 in Paris gegründet, wird Ipsos bis heute von Forschern geführt. Mit einer Positionierung als Multi-Spezialisten wurde eine solide Gruppe aufgebaut – Media und Werbeforschung; Marketingforschung; Kunden- und Mitarbeiter Beziehungsmanagement; Sozial- und Politikforschung; mobile, online, offline Datenerhebung und -lieferung.

In Deutschland ist Ipsos mit ca. 750 Mitarbeitern an sechs Standorten präsent: Hamburg, Frankfurt, Nürnberg, München, Berlin und Mölln.

Ipsos ist seit 1999 an der Pariser Börse notiert.

www.ipsos.de | www.ipsos.com



Ipsos kauft das GfK Finanzmarktpanel

Seit 2008 führt der Bankenfachverband gemeinsam mit der GfK Studien zum Thema Konsum- und Kfz-Finanzierung durch.

Im Oktober 2018 verabschiedete sich die GfK aus strategischen Gründen von vier Geschäftseinheiten des Custom-Research-Bereichs.

Die vier Bereiche Experience Innovation, Customer Experience, Health und Public Affairs mit rund 1.000 Mitarbeiter in 25 Ländern wurden von Ipsos übernommen.

Zu den von Ipsos erworbenen Einheiten gehört auch das GfK Finanzmarktpanel inklusive des betreuenden Teams, das ebenfalls für Durchführung und Analyse des Konsumkredit-Index zuständig ist.

Die Befragung wird weiterhin mit identischer Methode im GfK Haushaltspanel durchgeführt, um eine stabile Datenbasis und damit höchste Vergleichbarkeit zu gewährleisten.



IHR KONTAKT



Stephan Moll

Referatsleiter Markt und PR
Bankenfachverband e. V.
Tel. +49 30 2462596 14
stephan.moll@bfach.de



Robert Kraus

Manager
Ipsos GmbH
Tel. +49 911 32153 3295
Robert.Kraus@ipsos.com