

Konsumkredit-Index (KKI)

Frühjahrsprognose 2011

Nürnberg, April 2011


Agenda

Konsumkredit-Index (KKI)

- | | |
|---|----------------|
| 1. Zielsetzung und Studiendesign | Seite 3 |
| 2. Ergebnisse im Einzelnen | Seite 7 |
| 3. Frühjahrsprognose 2011 | Seite 17 |
| 4. Summary | Seite 30 |


Zielsetzung

3



Seit 2008 führt der Bankenfachverband gemeinsam mit der GfK Finanzmarktforschung eine Grundlagenstudie zum Thema Konsum- und Kfz-Finanzierung durch.

Ziel dieser Studie ist es, die Bekanntheit von unterschiedlichen Finanzierungsformen, Verbrauchereinstellungen sowie das tatsächliche Verbraucherverhalten in Bezug auf die Nutzung von Konsumkrediten im Zeitverlauf zu ermitteln.



Um diese Ziele zu vertiefen, wird ab Frühjahr 2011 ein Konsumkredit-Index (KKI) auf Grundlage des derzeitigen Finanzierungsverhaltens etabliert, der geeignet ist, das zukünftige Finanzierungsverhalten von Endkunden für verschiedene Konsumkreditformen abzuschätzen.



Der Index wird zukünftig halbjährlich in Form einer Frühjahrs - und Herbstprognose aktualisiert.

Studiendesign

Stichprobe

4



Erhebungsmethode

Schriftliche Befragung, Einfrage in das GfK Finanzmarktpanel

Zielgruppe

Repräsentative Stichprobe der deutschen Haushalte bis 75 Jahren



Befragungsgebiet

Bundesrepublik Deutschland

Stichprobe

n=2.087 Interviews



Befragungszeitraum

07.02.2011 bis 06.03.2011

Studiendesign

Themenkomplexe der Befragung

5

1. Tatsächliche Anschaffungen der letzten 12 Monate

- Art der Anschaffung (Neuwagen, Gebrauchtwagen, Möbel, ...)
- Spontanität der Anschaffung (geplant, ungeplant)
- Kreditfinanzierung der Anschaffung
- Genutzte Kreditform der Anschaffung
- Höhe des genutzten Kredites

2. Geplante Anschaffungen der nächsten 12 Monate

- Art der geplanten Anschaffung (Neuwagen, Gebrauchtwagen, Möbel, ...)
- Kreditfinanzierung der geplanten Anschaffung
- Voraussichtliche Kreditform der Anschaffung
- Voraussichtliche Höhe des geplanten Kredites

3. Einstellungen gegenüber Krediten



Agenda

Konsumkredit-Index (KKI)

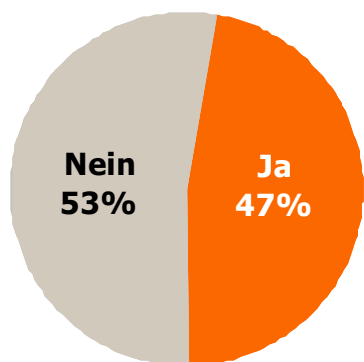
- | | |
|-----------------------------------|----------------|
| 1. Zielsetzung und Studiendesign | Seite 3 |
| 2. Ergebnisse im Einzelnen | Seite 7 |
| 3. Frühjahrsprognose 2011 | Seite 17 |
| 4. Summary | Seite 30 |

Anschaffungen in den letzten 12 Monaten

7

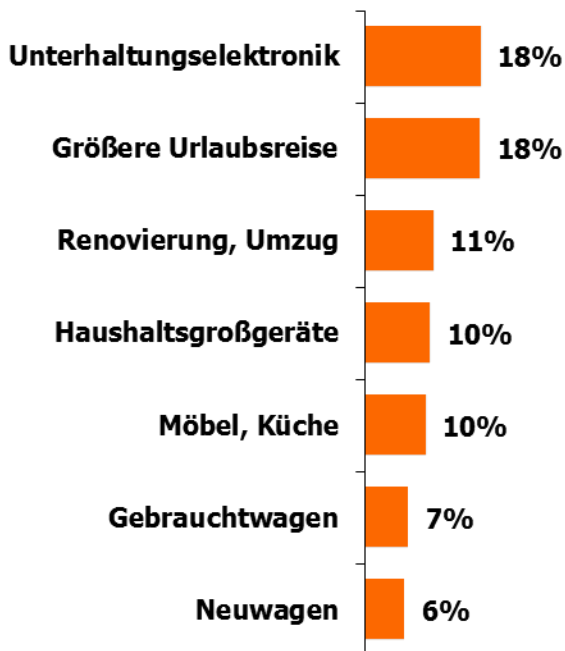
Anschaffung in den letzten 12 Monaten

n = 2.087



Art der Anschaffung in den letzten 12 Monaten

n = 2.087



In den letzten 12 Monaten stand vor allem die Anschaffung von Unterhaltungselektronik im Fokus.



Lesebeispiel: 18% aller Befragten haben sich im letzten Jahr Unterhaltungselektronik angeschafft.

F1: Welche größeren Anschaffungen / Ausgaben haben Sie in Ihrem Haushalt in den letzten 12 Monaten getätigt? Bitte geben Sie für alle getätigten Anschaffungen / Ausgaben an, ob diese geplant waren. Haben Sie dafür einen der unten genannten Kredite aufgenommen?

Basis: 2.087 Befragte; Sonstige nicht dargestellt, Quelle: GfK Finanzmarktforschung, Konsumkredit-Index I/2011



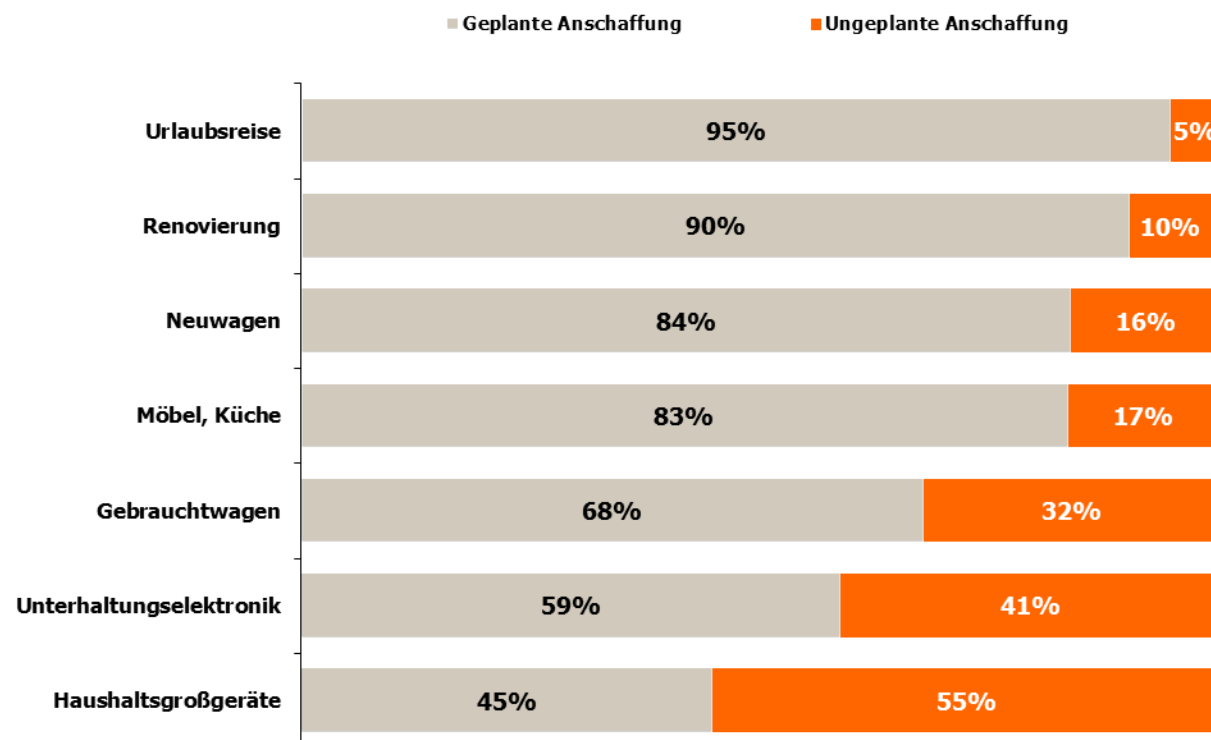
GfK

Anschaffungen in den letzten 12 Monaten

Anteil an geplanten Anschaffungen

8

Teilgruppe: Hat jeweils das Produkt angeschafft



Haushaltsgroßgeräte und Unterhaltungselektronik sind eher ungeplante Kaufakte.



Lesebeispiel: 90% aller Renovierungen werden im Vorfeld geplant.

F1: Welche größeren Anschaffungen / Ausgaben haben Sie in Ihrem Haushalt in den letzten 12 Monaten getätigt? Bitte geben Sie für alle getätigten Anschaffungen / Ausgaben an, ob diese geplant waren. Haben Sie dafür einen der unten genannten Kredite aufgenommen?

Basis: 2.087 Befragte; Sonstige nicht dargestellt, Quelle: GfK Finanzmarktforschung, Konsumkredit-Index I/2011



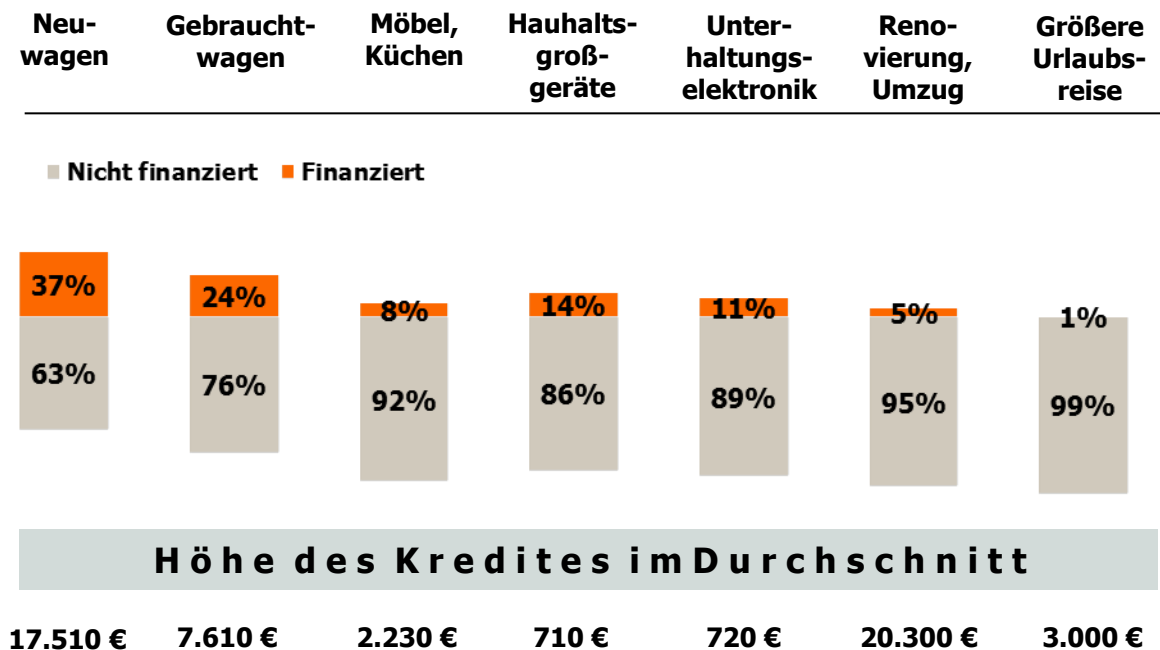
GfK

Anschaffungen in den letzten 12 Monaten

Finanzierung

9

Anschaffung in den letzten 12 Monaten getätigt



Die Finanzierung eines Neuwagenkaufes steht deutlich im Fokus.



Lesebeispiel: 37% aller Neuwagenkäufer haben ihr Fahrzeug finanziert.

F1: Welche größeren Anschaffungen / Ausgaben haben Sie in Ihrem Haushalt in den letzten 12 Monaten getätigt? Bitte geben Sie für alle getätigten Anschaffungen / Ausgaben an, ob diese geplant waren. Haben Sie dafür einen der unten genannten Kredite aufgenommen?

Basis: 876 Befragte; Sonstige nicht dargestellt, Quelle: GfK Finanzmarktforschung, Konsumkredit-Index I/2011



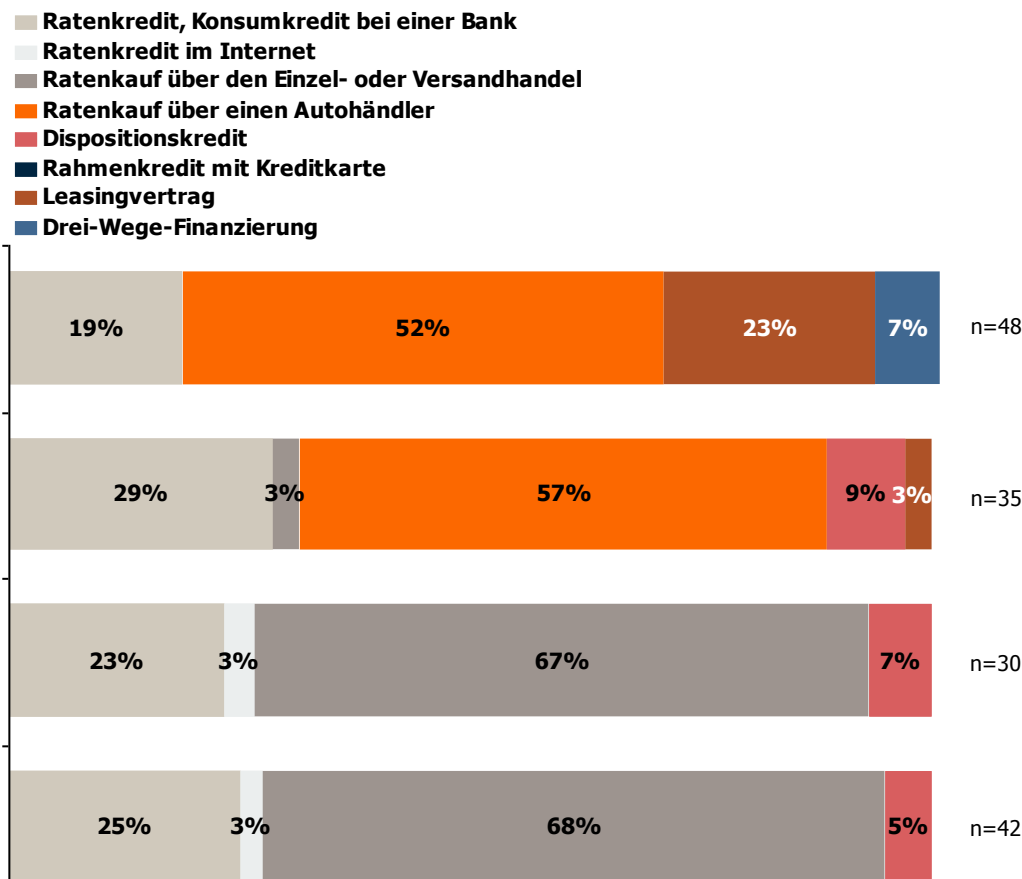
GfK

Anschaffungen in den letzten 12 Monaten

Finanzierungsarten

10

Teilgruppe: Anschaffungen, die in den letzten 12 Monaten finanziert wurden



Der Ratenkauf im Einzelhandel wird bei eher ungeplanten Produktfeldern präferiert.



Lesebeispiel: 52% aller finanzierten Neuwagen wurden mittels Ratenkauf bei einem Autohändler gekauft.

F1: Welche größeren Anschaffungen / Ausgaben haben Sie in Ihrem Haushalt in den letzten 12 Monaten getätigt? Bitte geben Sie für alle getätigten Anschaffungen / Ausgaben an, ob diese geplant waren. Haben Sie dafür einen der unten genannten Kredite aufgenommen?

Basis: 180 Befragte; n < 30 und Sonstige nicht dargestellt, Quelle: GfK Finanzmarktforschung, Konsumkredit-Index I/2011



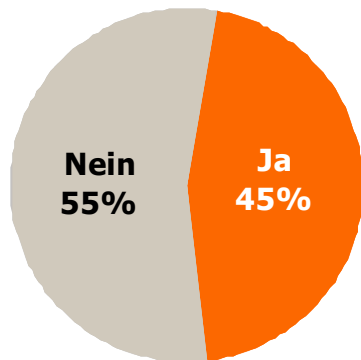
GfK

Geplante Anschaffungen in den nächsten 12 Monaten

11

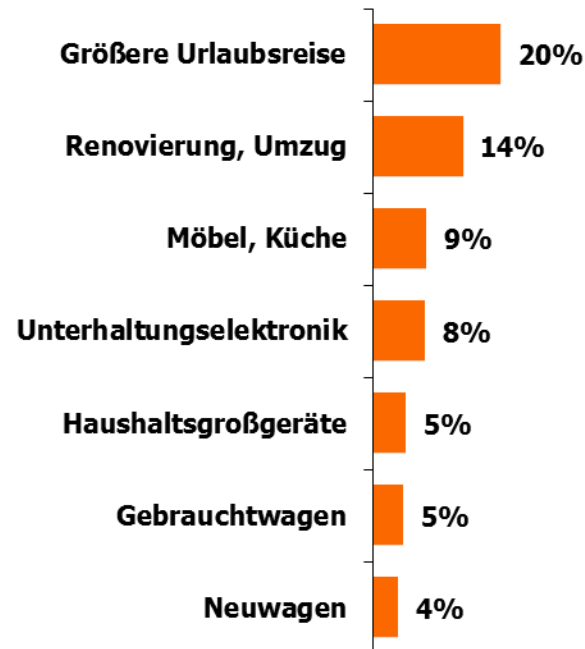
Geplante Anschaffungen in den nächsten 12 Monaten

n = 2.087



Art der geplanten Anschaffungen in den nächsten 12 Monaten

n = 2.087



Knapp jeder zweite Haushalt plant derzeit größere Anschaffungen zu tätigen – im Fokus Urlaubsreisen und Renovierungsmaßnahmen.



Lesebeispiel: 14% aller Befragten planen Renovierungen oder Umzüge in den nächstens 12 Monaten.

F2: Welche größeren Anschaffungen bzw. Ausgaben planen Sie in Ihrem Haushalt in den nächsten 12 Monaten? Bitte geben Sie für alle geplanten Anschaffungen/Ausgaben an, ob Sie sich vorstellen können, hierfür einen der unten genannten Kredite aufzunehmen.

Basis: 2.087 Befragte; Sonstige nicht dargestellt, Quelle: GfK Finanzmarktforschung, Konsumkredit-Index I/2011



GfK

Geplante Anschaffungen in der Vergangenheit und in den nächsten 12 Monaten

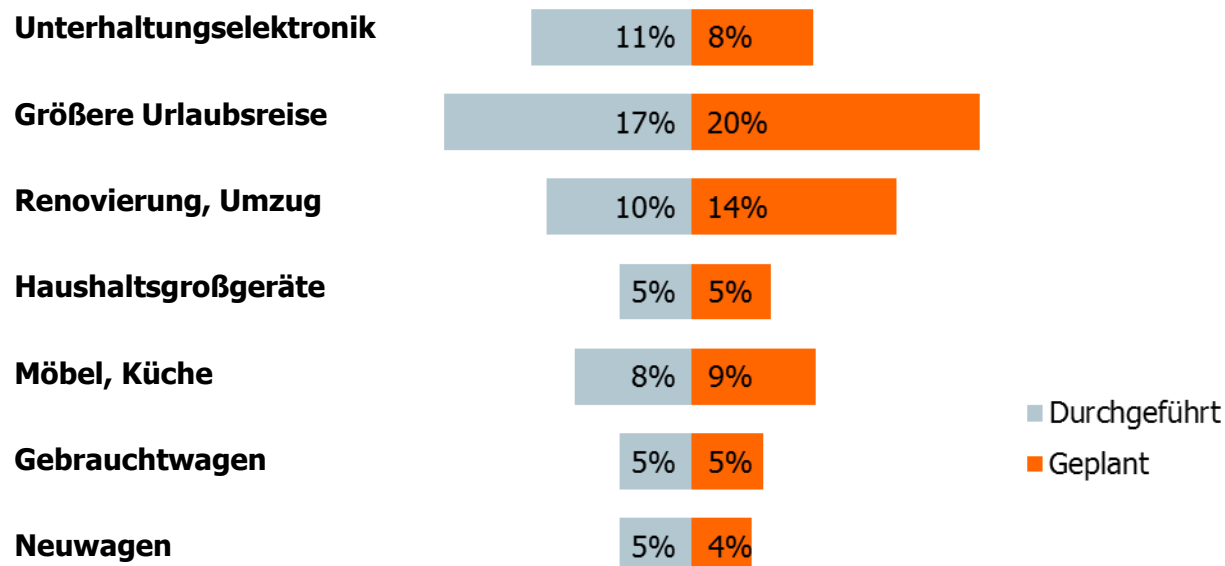
12

Art der geplanten Anschaffung in den letzten 12 Monaten

n = 880 (geplante Anschaffungen)

Art der geplanten Anschaffungen in den nächsten 12 Monaten

n = 2.087



20% aller Befragten planen größere Urlaubsreisen – 17% haben in den vergangenen 12 Monaten vorher geplante Urlaubsreisen durchgeführt.

F1: Welche größeren Anschaffungen / Ausgaben haben Sie in Ihrem Haushalt in den letzten 12 Monaten getätigt?

F2: Welche größeren Anschaffungen bzw. Ausgaben planen Sie in Ihrem Haushalt in den nächsten 12 Monaten?

Basis: 2.087 Befragte; Sonstige nicht dargestellt, Quelle: GfK Finanzmarktforschung, Konsumkredit-Index I/2011



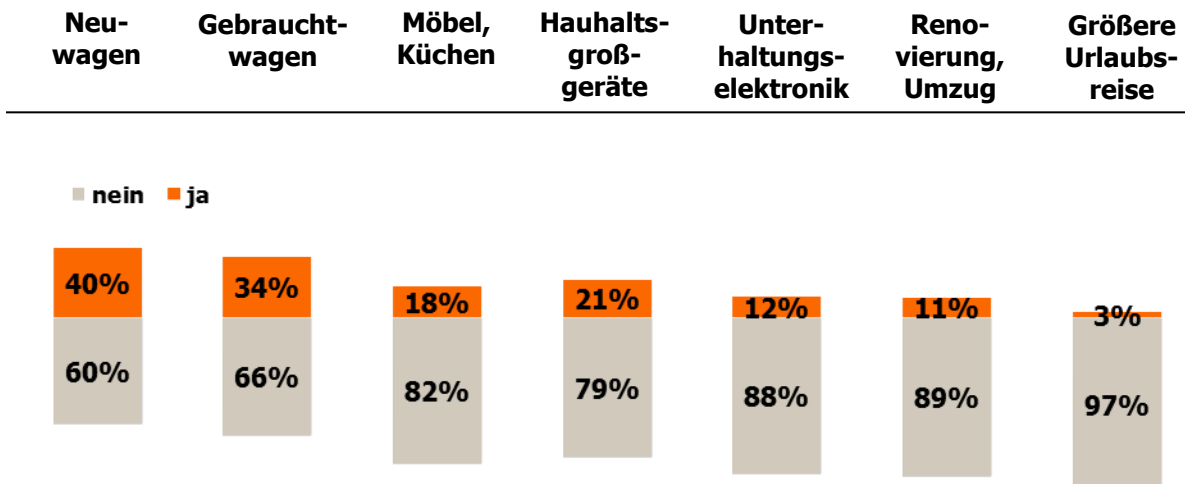
GfK

Geplante Anschaffungen in den nächsten 12 Monaten

Finanzierung

13

Kreditfinanzierung vorstellbar – Planer der jeweiligen Anschaffung



Geplante Höhe des Kredites im Durchschnitt

14.490 € 11.610 € 6.290€ 850 € 730 € 42.100 € 3.640 €

Die Bereitschaft dafür einen Kredit aufzunehmen ist bei Kraftfahrzeugen am stärksten ausgeprägt.



Lesebeispiel: 40% aller Befragten, die einen Neuwagen kaufen wollen, halten eine Kreditaufnahme dafür für möglich.

F2: Welche größeren Anschaffungen bzw. Ausgaben planen Sie in Ihrem Haushalt in den nächsten 12 Monaten? Bitte geben Sie für alle geplanten Anschaffungen/Ausgaben an, ob Sie sich vorstellen können, hierfür einen der unten genannten Kredite aufzunehmen.

Basis: 164 Befragte; Sonstige nicht dargestellt, Quelle: GfK Finanzmarktforschung, Konsumkredit-Index I/2011



GfK

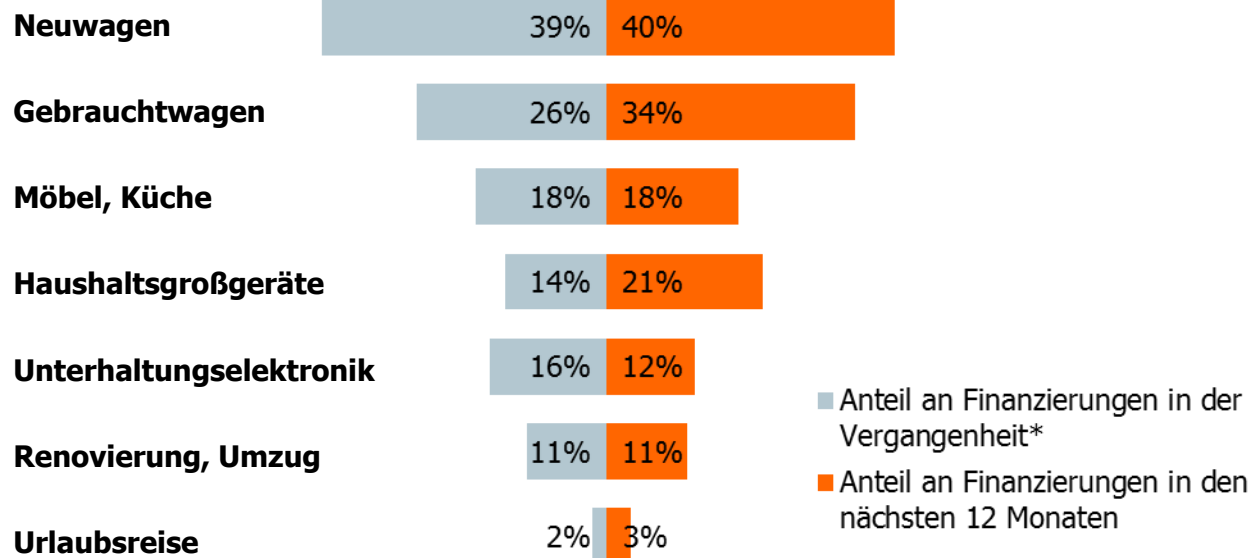
Getätigte und vorstellbare Finanzierungen

Teilgruppe: Geplante Anschaffung in der Vergangenheit und in den nächsten 12 Monaten

14

Kreditfinanzierer in der Vergangenheit

Kreditfinanzierer in den nächsten 12 Monaten



34% aller Gebrauchtwagenkäufe sollen in den nächsten 12 Monaten finanziert werden.



Lesebeispiel: 14% aller gekauften Haushalts Großgeräte – ohne Spontankäufe (nicht geplant), waren finanziert.

*Die Anschaffung war geplant.

F1: Bitte geben Sie für alle getätigten Anschaffungen / Ausgaben an, ob diese geplant waren. Haben Sie dafür einen der unten genannten Kredite aufgenommen? F2: Bitte geben Sie für alle geplanten Anschaffungen/Ausgaben an, ob Sie sich vorstellen können, hierfür einen der unten genannten Kredite aufzunehmen.

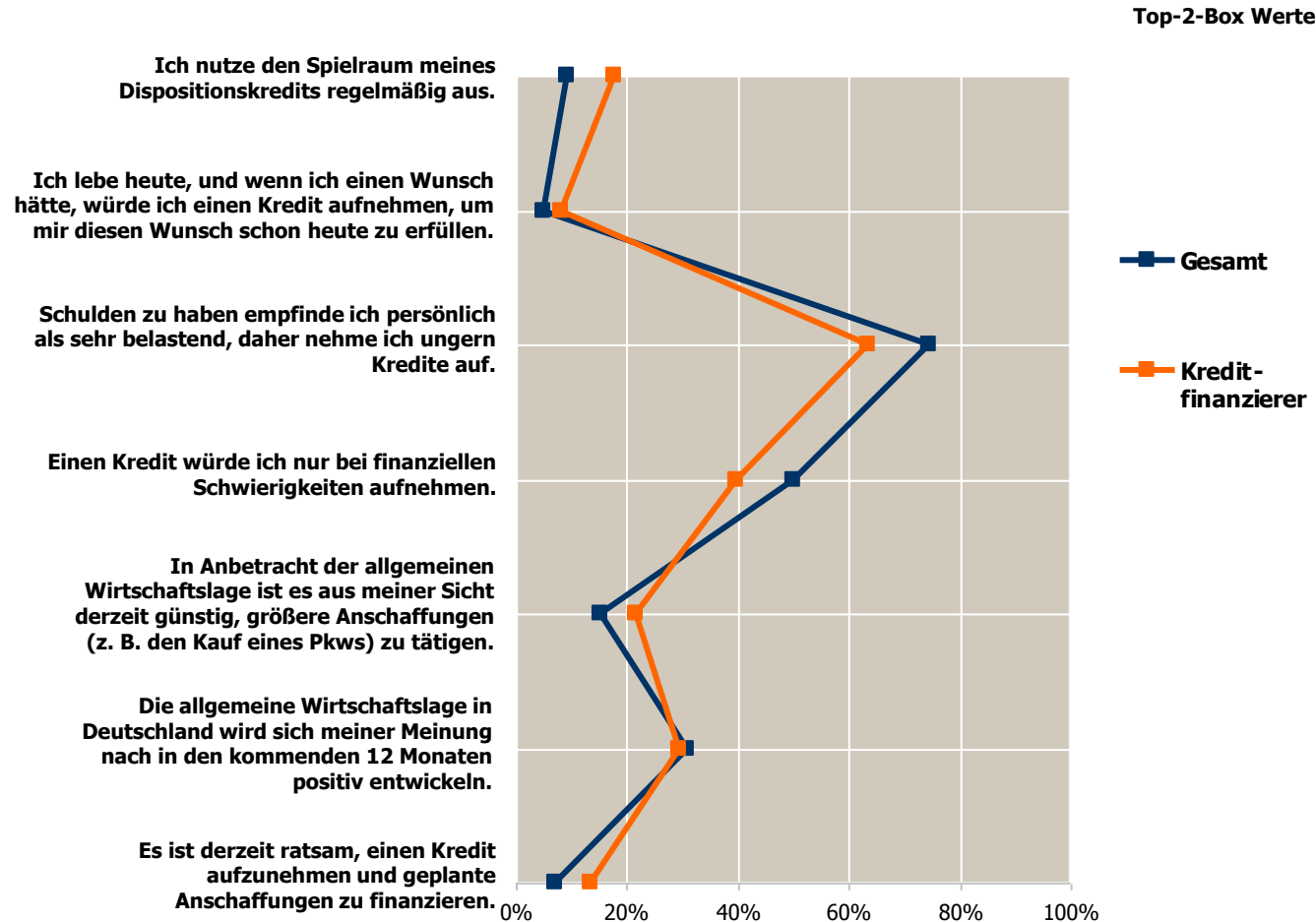
Basis: 164 Befragte; Sonstige nicht dargestellt, Quelle: GfK Finanzmarktforschung, Konsumkredit-Index I/2011



GfK

Einstellungen zu Krediten

15



Für die Mehrheit der Befragten sind Kredite eher belastend.



Top Box (4+5) = stimme voll und ganz zu/ stimme zu
Middle Box (3) = neutral
Bottom Box (1+2) = stimme nicht zu/ Stimme überhaupt nicht zu

F 3: Bitte geben Sie uns an, inwieweit Sie den folgenden Aussagen jeweils zustimmen. Dabei bedeutet 1 = „stimme überhaupt nicht zu“ und 5 = „stimme voll und ganz zu“. Mit den Werten dazwischen können Sie Ihre Meinung abstimmen.

Basis: 2.087 Befragte, Quelle: GfK Finanzmarktforschung, Konsumkredit-Index I/2011



GfK

Agenda

Konsumkredit-Index (KKI)

- | | |
|----------------------------------|-----------------|
| 1. Zielsetzung und Studiendesign | Seite 3 |
| 2. Ergebnisse im Einzelnen | Seite 7 |
| 3. Frühjahrsprognose 2011 | Seite 17 |
| 4. Summary | Seite 30 |

Konsumkredit-Index

Methodische Grundlagen

17

Der Konsumkredit-Index baut auf den Ergebnissen mehrerer Untersuchungen auf:

1. Finanziererstudie 2010
2. Finanziererstudie 2011 (aktuelle Befragung)

→ Dadurch stützt sich der Konsumkredit-Index sowohl auf aktuelle Ist- und Planwerte als auch auf Planwerte aus der Vergangenheit.


Im Einzelnen wurden folgende Kennwerte für die anschließende Berechnung berücksichtigt:

1. Getätigte und vorher geplante Anschaffungen 2011 (der letzten 12 Monate)
2. Kreditfinanzierung der getätigten und vorher geplanten Anschaffung 2011 (der letzten 12 Monate)
3. Geplante Anschaffungen 2011 (der nächsten 12 Monate)
4. Geplante Kreditfinanzierung 2011 (der nächsten 12 Monate)
5. Geplante Kreditfinanzierung 2010 (der nächsten 24 Monate)

Konsumkredit-Index

Methodische Grundlagen


18




Der Konsumkredit-Index hat seinen Startpunkt in der aktuellen Untersuchung. Er baut auf den geplanten Aktivitäten der Haushalte in den einzelnen Finanzierungsbereichen auf. Zukünftig werden auch ungeplante Anschaffungen in diese Berechnung integriert. Derzeit ist dies aufgrund fehlender Vergleichswerte und anzunehmender saisonalen Schwankungen nicht ratsam, um Verzerrungen auszuschließen.



Im Rahmen der Analysen wurden folgende Annahmen getroffen:

1. Die finanzierten Summen pro Anschaffung bleiben in den betrachteten Kategorien konstant.
 2. Die Anteile der geplanten Anschaffungen spiegeln auch die Anteile der tatsächlichen Neugeschäfte wider.
 3. Die getätigten Anschaffungen der letzten 12 Monate sind ein guter Indikator für zukünftige Entwicklungen und als Startpunkt der Berechnung geeignet.
- 



Die Annahmen werden in den zukünftigen Wellen anhand der dann vorliegenden Daten jeweils verifiziert (Plan-/Ist-Vergleich) und gegebenenfalls angepasst.

Konsumkredit-Index

Detaillierter Aufbau

19

Der Konsumkredit-Index berücksichtigt alle abgefragten Anschaffungsformen und setzt sich aus zwei Teilwerten zusammen:

- Anschaffungsplanung
- Finanzierungsplanung

Die einzelnen Teilwerte als auch der Konsumkredit-Index selbst, wurden auf Grundlage der einzelnen Kategorien gewichtet und nach dem Kreditvolumen und der getätigten Anschaffung berechnet.

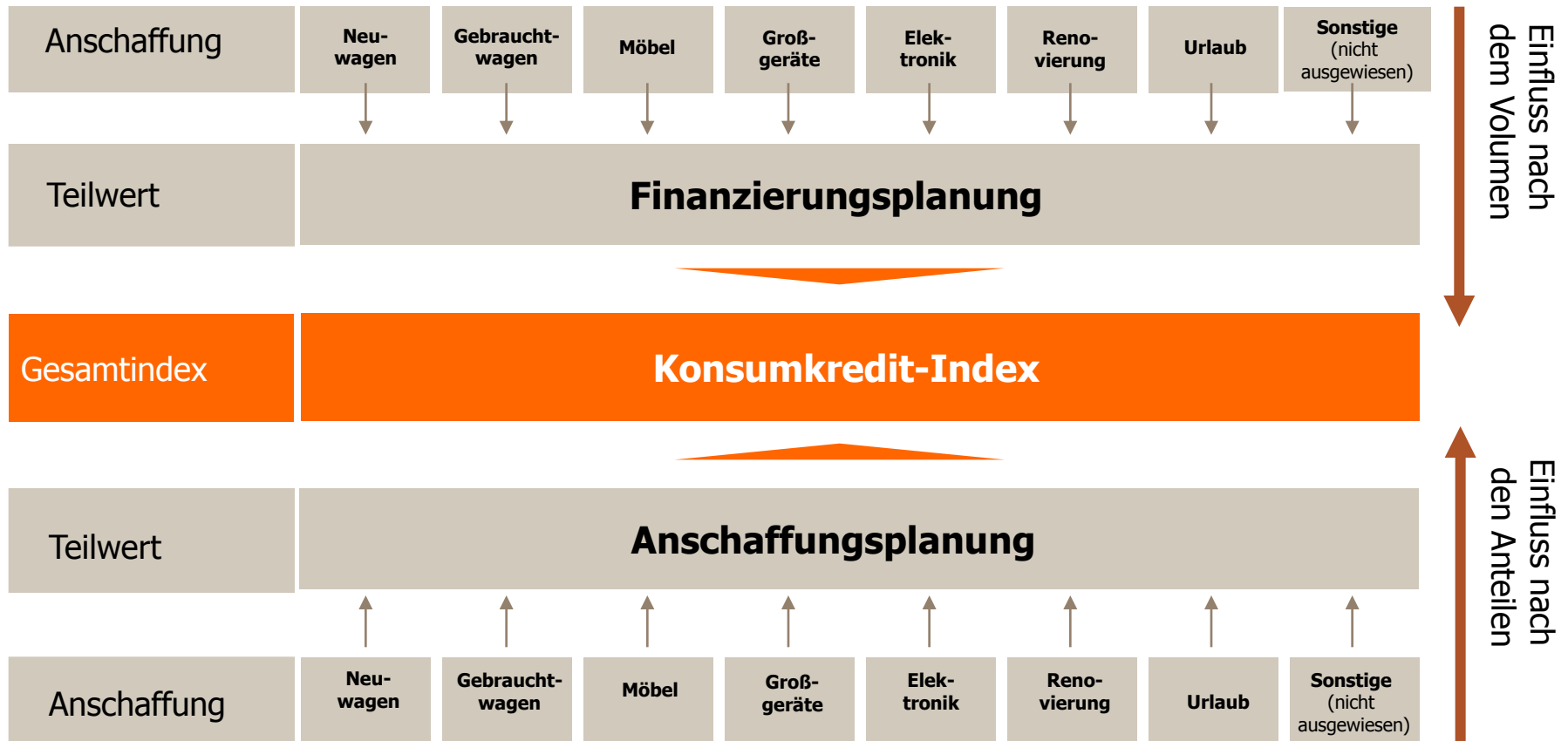
Der Indexwert zeigt an, welche Veränderungen (in %) durchschnittlich in den einzelnen Segmenten zu erwarten sind. Ein Indexwert zwischen 75 bis 125 zeigt ein relativ konstantes Marktniveau im Jahr 2011, ein Indexwert von 126-150 zeigt eine Steigerung, ein Indexwert von mehr als 150 zeigt eine deutliche Steigerung an.

Aufgrund nur eines Referenzwertes (Stichtag) besteht derzeit noch die Möglichkeit stärkerer Schwankungen in den Werten.

Konsumkredit-Index

Schematischer Aufbau

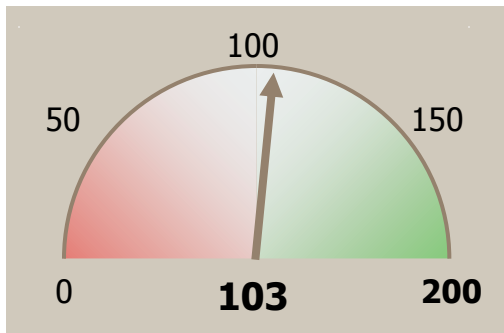
20



Anschaffungsplanung

Berechnung

21



Die Anschaffungsplanung ist eine Maßzahl für die zukünftig zu erwartenden Anschaffungen der Haushalte.

Ein Wert von derzeit 103 lässt auf eine stabile Entwicklung im Frühjahr 2011 schließen.

Für die Berechnung wurden folgende Kennwerte für die geplanten Anschaffungen in die Berechnung integriert:

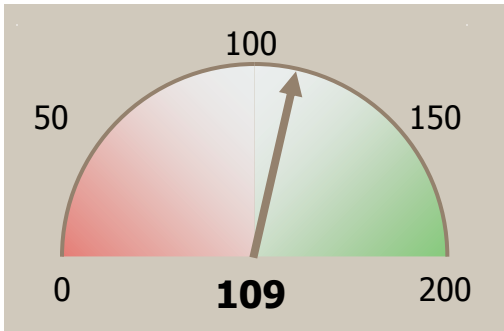
- Anschaffung war geplant und wurde in den letzten 12 Monaten durchgeführt = Ausgangswert
- Anschaffung ist in den nächsten 12 Monaten geplant = Entwicklung

Anschaffungsplanung = $\text{Entwicklung} \cdot 100 / \text{Ausgangswert}$
[gewichtet nach den Anteilen]

Finanzierungsplanung

Berechnung

22



Die Finanzierungsplanung ist eine Maßzahl für die Bereitschaft zukünftig Kredite aufzunehmen.

Ein Wert von aktuell 109 lässt auf eine stabile Entwicklung mit positiver Tendenz im Frühjahr 2011 schließen.

Für die Berechnung wurden folgende Kennwerte pro geplanter Anschaffung in die Berechnung integriert:

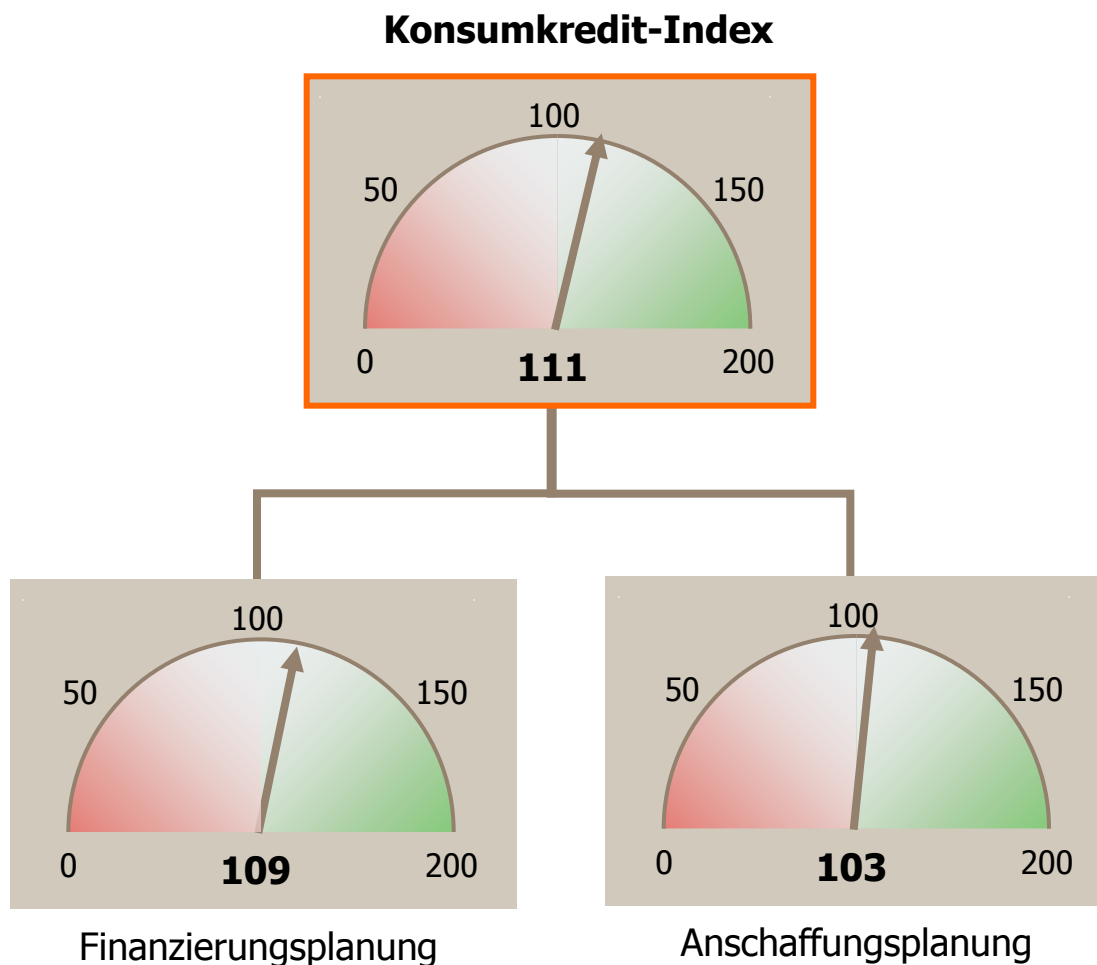
- Anteil der geplanten Finanzierungen an allen geplanten Anschaffungen 2010 korrigiert auf 12 Monate = Entwicklung I
- Anteil der geplanten Finanzierungen an allen geplanten Anschaffungen 2011 = Entwicklung II
- Anteil der derzeitigen Finanzierungen an allen Anschaffungen 2011 = Ausgangswert

Finanzierungsplanung = $(\text{Entwicklung I} + \text{Entwicklung II} * 100) / \text{Ausgangswert}$
[gewichtet nach dem jeweiligen Kreditvolumen]

Konsumkredit-Index

Berechnung

23



Beide Teilwerte sind derzeit leicht positiv. Dies führt dazu, dass der Konsumkredit-Index derzeit einen Wert von 111 erreicht.



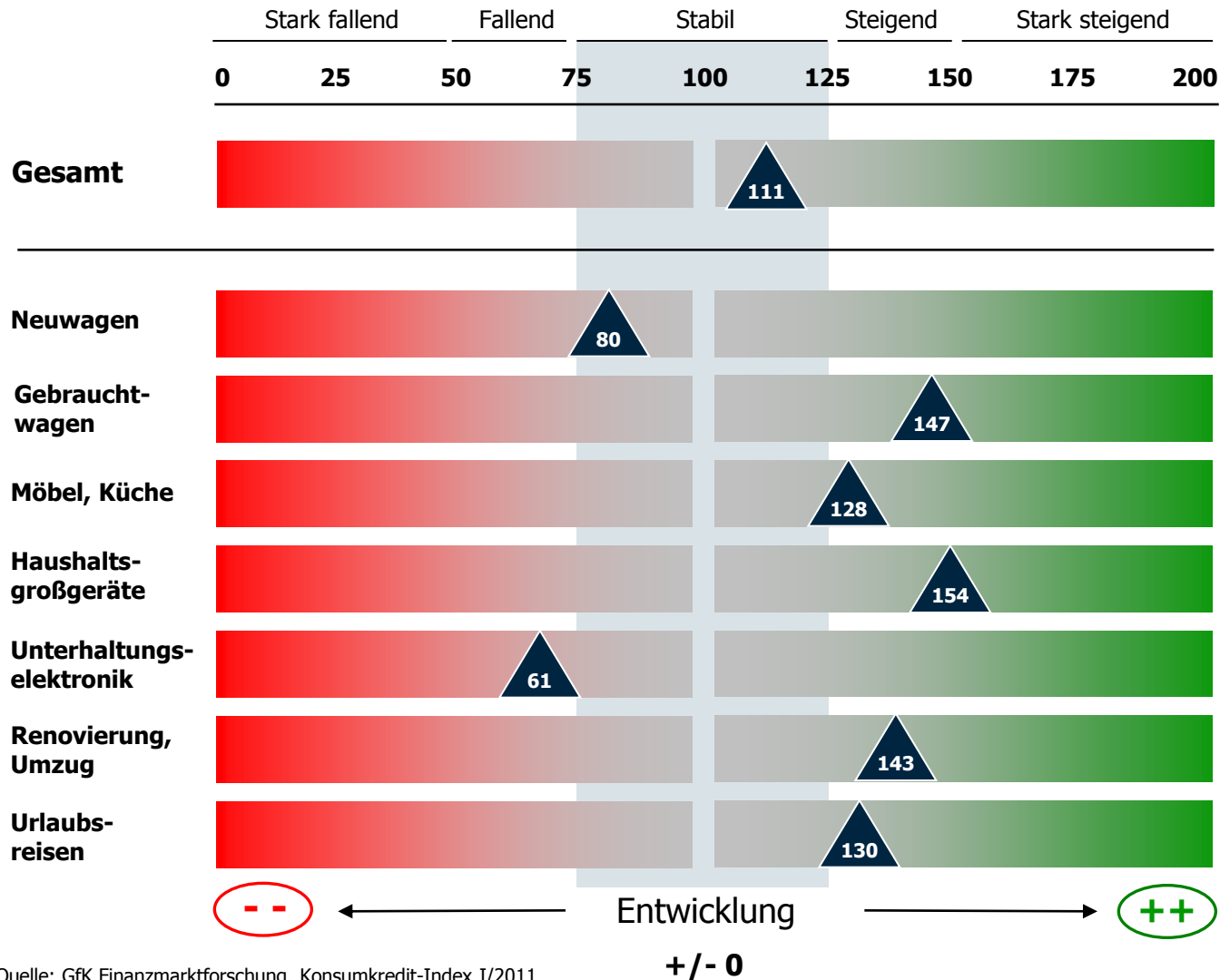
Sind beide Teilwerte positiv oder negativ, so verstärkt sich der Ausschlag des Konsumkredit-Index.



GfK

Konsumkredit-Index im Detail

24



Der Konsumkredit-Index für das Frühjahr 2011 weist mit 111 Punkten eine leicht positive Tendenz auf.

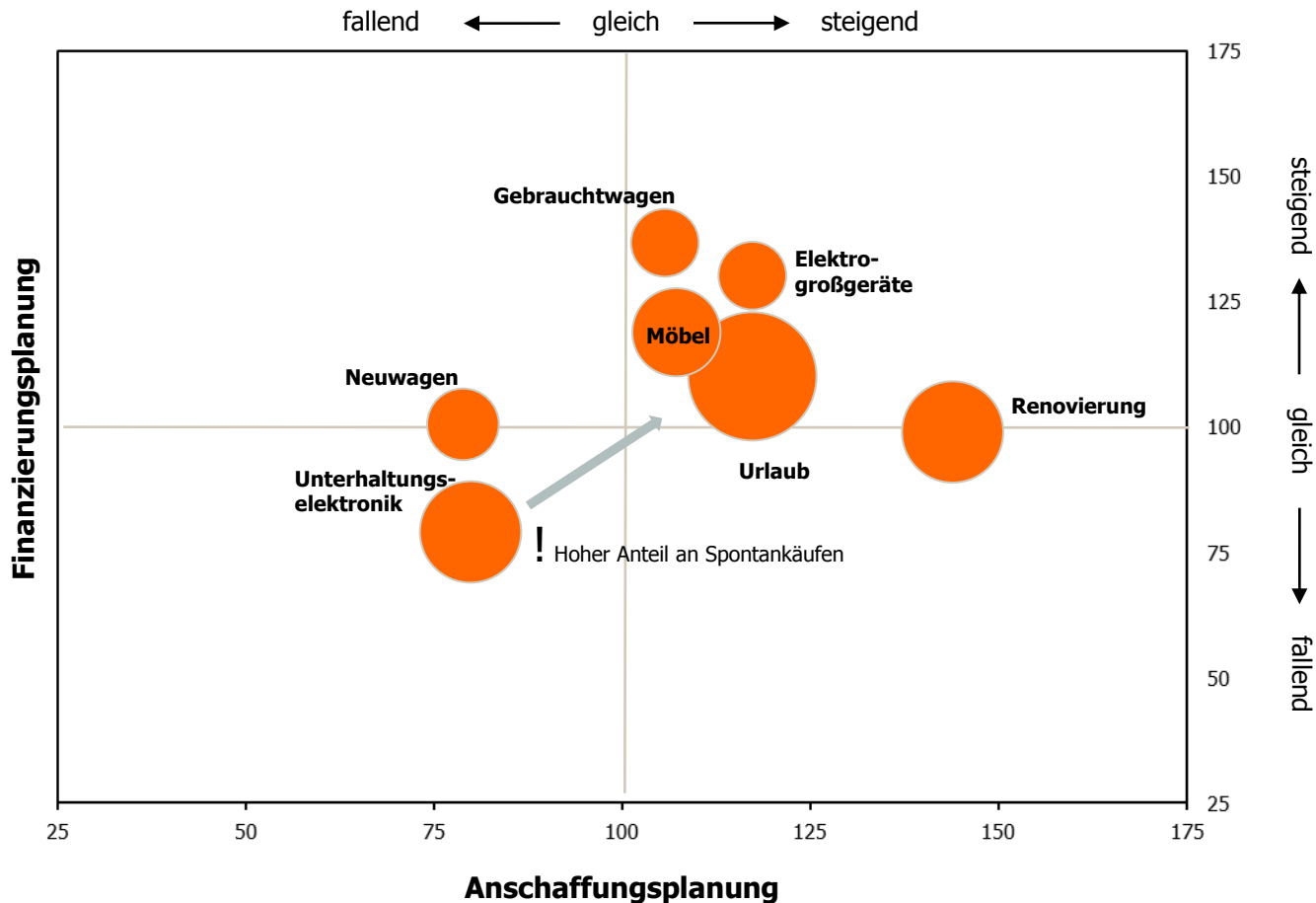
Demnach wollen Verbraucher in 2011 mehr Kredite für Haushalts-großgeräte und Gebrauchtwagen aufnehmen, aber auch bei Finanzierungen von Möbeln, Renovierungen und Urlaubsreisen ist der Trend positiv. Eine Zurückhaltung auf Verbraucherseite zeigt sich künftig bei Neuwagenfinanzierungen und Krediten für Unterhaltungselektronik.



GfK

Konsumkredit-Index im Überblick

25



Vor allem der Urlaub und Renovierungsmaßnahmen werden in 2011 überproportional geplant.

Im Bereich der zukünftigen Finanzierung spielen Elektro-großgeräte und Gebrauchtwagen eine entscheidende Rolle.



Erläuterung:

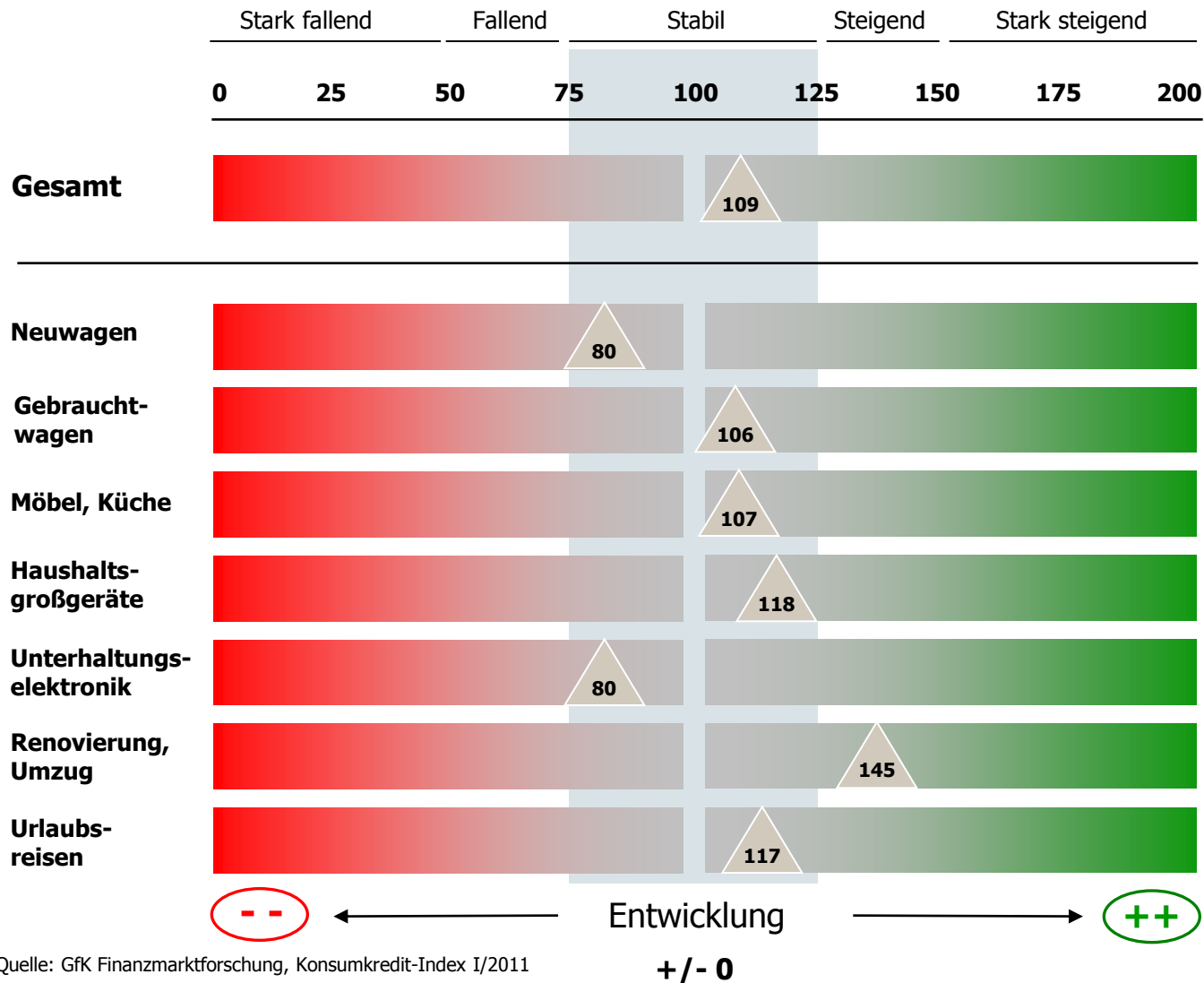
Die Kreisgrößen spiegeln die Größe des Marktsegmentes wider.



GfK

Anschaffungsplanung im Detail

26

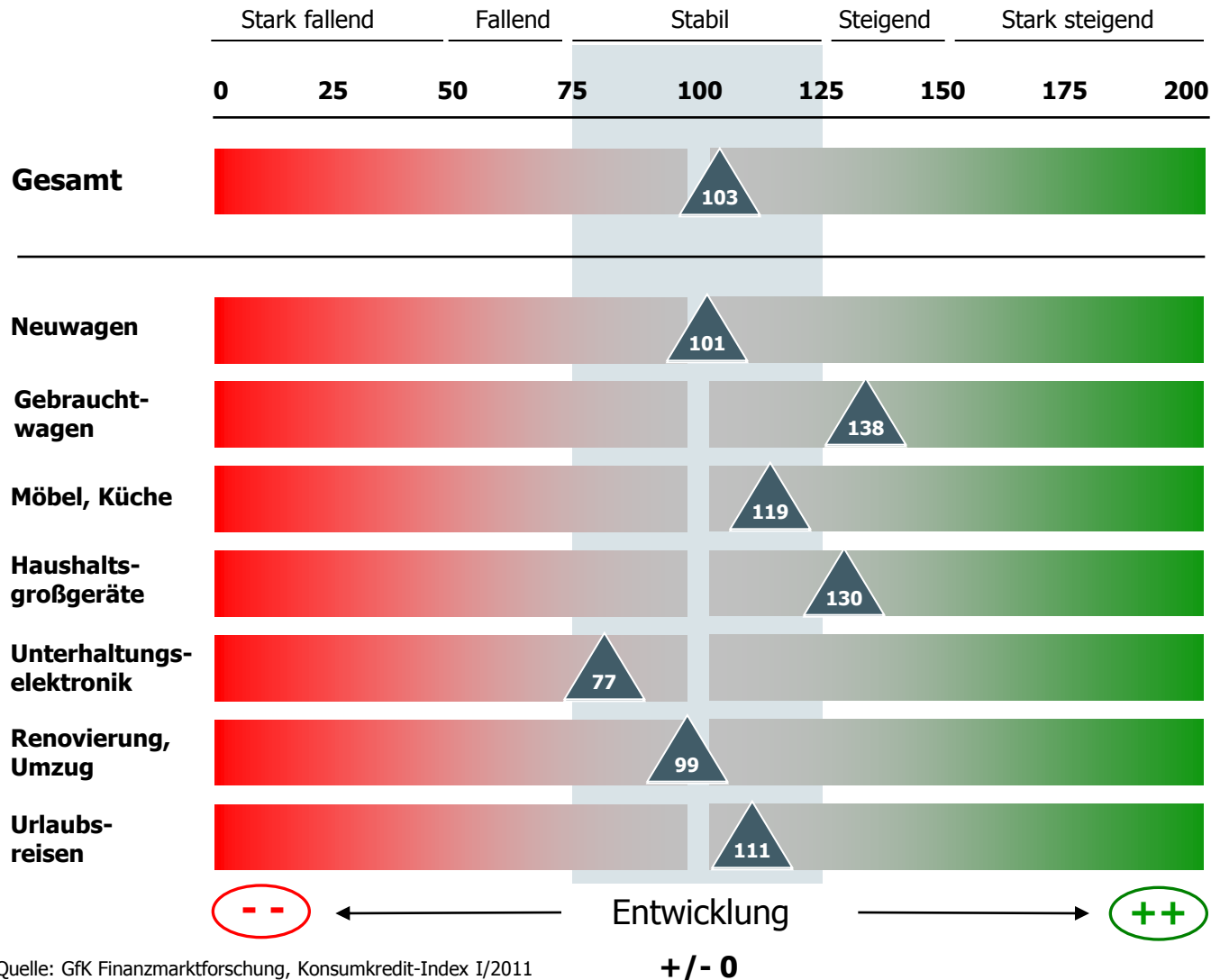


Die Neigung, Renovierungsmaßnahmen durchzuführen ist derzeit stark ausgeprägt.



Finanzierungsplanung im Detail

27

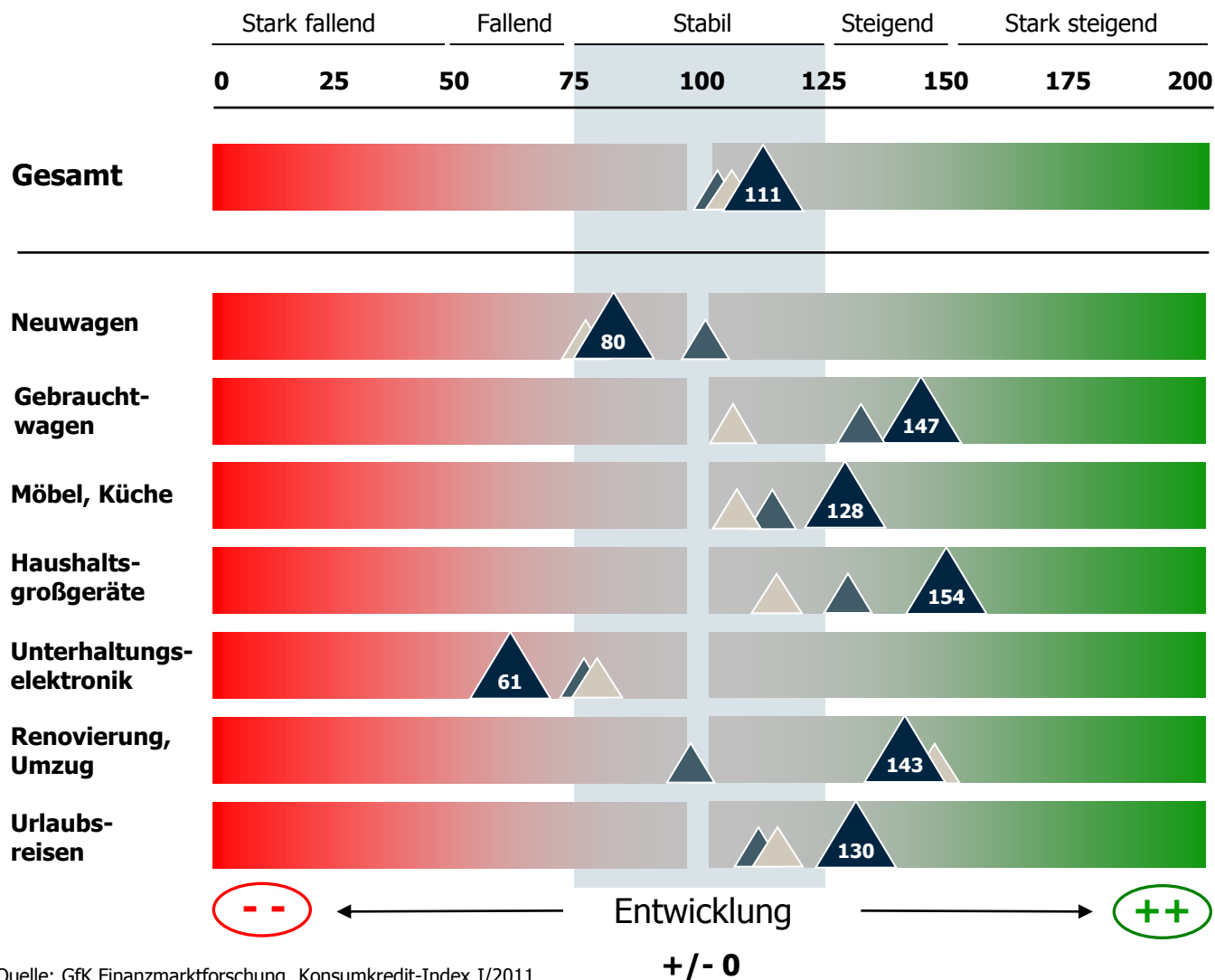


Die Bereitschaft, Gebrauchtwagen zu finanzieren, ist derzeit ausgeprägt, aber auch Haushaltsgroßgeräte stehen bei der Finanzierung im Fokus.



Konsumkredit-Index, Anschaffungsplanung und Finanzierungsplanung im Detail

28



Der Konsumkredit-Index ist mit 111 Punkten sehr stabil mit leicht positiver Tendenz.

Legende:

- Konsumkredit-Index
- Anschaffungsplanung
- Finanzierungsplanung

Sind beide Teilwerte positiv oder negativ, so verstärkt sich der Ausschlag des Konsumkredit-Index.

Agenda

Konsumkredit-Index (KKI)

- | | |
|----------------------------------|-----------------|
| 1. Zielsetzung und Studiendesign | Seite 3 |
| 2. Ergebnisse im Einzelnen | Seite 7 |
| 3. Frühjahrsprognose 2011 | Seite 17 |
| 4. Summary | Seite 30 |

Summary

30

Konsumkredit-Index

Der Konsumkredit-Index für das Frühjahr 2011 weist mit 111 Punkten eine leicht positive Tendenz auf. Demnach wird die Kreditaufnahme der Verbraucher in den kommenden zwölf Monaten voraussichtlich leicht zunehmen. Die einzelnen Teilwerte des Indexes sind dabei unterschiedlich ausgeprägt:

Bei Krediten für Haushaltsgroßgeräte und für Gebrauchtwagen ist eine deutliche Zunahme zu erwarten, aber auch bei Finanzierungen von Möbelkäufen, Renovierungen und Urlaubsreisen gibt es einen positiven Trend. Eine Zurückhaltung auf Verbraucherseite zeigt sich künftig bei Neuwagenfinanzierungen und Krediten für Unterhaltungselektronik.

Anschaffungsplanung

Die Bereitschaft der Verbraucher, Konsumanschaffungen zu tätigen, ist grundsätzlich weiterhin vorhanden. Besonders stark ausgeprägt ist das Vorhaben, dieses Jahr eine Renovierung zu tätigen.

Finanzierungsplanung

Die Verbraucher können sich nach wie vor gut vorstellen, für die Anschaffungen, die sie derzeit planen, Kredite in Anspruch zu nehmen. Diese Bereitschaft ist vor allem bei Gebrauchtwagen sowie Haushaltsgroßgeräten in zunehmendem Maße vorhanden.

Sie haben Fragen?

Ihr Kontakt:

Stephan Moll
Referatsleiter Markt und PR
Bankenfachverband e. V.

Tel. +49 30 2462596 14
stephan.moll@bfach.de

Markus Schmidt
Senior Research Consultant
GfK SE

Tel. +49 911 395 3160
markus.schmidt@gfk.com